



L'ÉCOLE DE LANGUES  
POUR APPRENDRE LE MONDE



**ENGAGEMENT**  
**DIVERSITÉ**  
**INCLUSION**



## NOTRE EDITO

En tant qu'établissement d'enseignement supérieur, le réseau Compétences et Développement et son école VIVA MUNDI s'engagent pour l'inclusion et la diversité au sein de ses campus et pour l'ensemble de nos parties prenantes : apprenants, collaborateurs, professeurs/intervenants et entreprises.

Nous assurons la sensibilisation et la promotion de la mixité, de l'égalité homme/femme, de l'égalité des chances, tout en luttant contre les discriminations autour de la race, de la religion, du sexe, du handicap, du genre pour un monde plus juste.

En agissant ensemble pour promouvoir l'inclusion et le respect mutuel, pour que tous les apprenants au sein de nos campus, se sentent valorisés et soutenus !

Concrètement, tout au long de l'année, VIVA MUNDI propose des actions de sensibilisation, de communication et d'information, ainsi que des programmes de formations adaptés, favorise

l'échange et le partage. L'inclusion au sein de la vie professionnelle passe avant tout par l'acquisition de compétences théoriques mais pas seulement, la mise en pratique et en situation est essentielle ! Vous avez en tant que tuteur un rôle majeur à jouer et nous vous remercions.

**Hélène WAKSBERG**, Responsable de l'offre de formation en langue

**Eric GUILLERMAIN**, Chargé de mission Inclusion Compétences et Développement

## ORGANISATION

Afin de prendre en compte ces sujets majeurs sur les campus, les écoles du réseau Compétences et Développement ont mis en place une organisation structurée, favorisant la collaboration et la coordination des actions menées par nos référents

Une équipe est à votre disposition pour les sujets concernant la discrimination, l'antisémitisme, l'homophobie...

**[discrimination@reseau-cd.fr](mailto:discrimination@reseau-cd.fr)**

Sur le sujet de la cyber violence :

**[cyberviolence@reseau-cd.fr](mailto:cyberviolence@reseau-cd.fr)**

Notre référente handicap :

**Hélène WAKSBERG**





## HANDICAP

Une charte de progrès au service du handicap pour faire toujours mieux.

### OBJECTIF

Agir pour que tous les campus et les formations des écoles du réseau Compétences et Développement soient accessibles aux personnes en situation de handicap : moteur, mental, psychique, visuel, auditif...

### ENGAGEMENT

Mettre en place une pédagogie et des dispositifs individualisés adaptés aux personnes en situation de handicap. Chaque apprenant est intégré, accompagné et encouragé au quotidien.

### ACTIONS

Nous sensibilisons les formateurs, apprenants, personnels administratifs en faveur de l'épanouissement professionnel et personnel. Nous

accompagnons avec bienveillance les personnes en situation de handicap tout au long du parcours de formation jusqu'à leur intégration professionnelle. Nous avons mis en place une "Charte de progrès pour l'accueil des personnes en situation de handicap" sur tous nos campus.




### CONCRÈTEMENT

Aujourd'hui, de nombreux apprenants en situation de handicap sont accueillis et accompagnés au sein des campus de VIVA MUNDI.

[Accéder à la charte de progrès](#)



## CETTE ANNÉE, DE GRANDS TEMPS FORTS ONT ÉTÉ ANIMÉS AUTOUR D'ACTIONS SUR LES CAMPUS

-  Semaine de sensibilisation au handicap (SEEPH)
-  Initiation à la Langue des Signes Française auprès de nos apprenants via notre école de langues Viva Mundi
-  Conférence de sensibilisation pour connaître, identifier et agir face au sexisme et au harcèlement sexuel avec la participation de Me&YouToo

[Contacter nos référents handicap sur les campus](#)



## CYBERVIOLENCE

Une lutte permanente contre la cyberviolence chez les jeunes par la prévention et une vigilance accrue.

### OBJECTIF

Lutter contre les actes de cyberviolence qui touchent particulièrement les jeunes sur les réseaux sociaux. De nombreux apprenants qui fréquentent nos campus ont été victimes de ce phénomène dans le passé, parfois très tôt, au collège ou même dès l'école primaire. La vigilance est au cœur de nos actions.

### ENGAGEMENT

Les directions et les enseignants de nos écoles s'engagent au quotidien à empêcher, à favoriser l'échange ou à signaler toutes les agressions de ce type dont les conséquences sont toujours dramatiques, y compris au sein des associations ou lors des diverses activités étudiantes.

### ACTIONS

Les mesures disciplinaires immédiates, prévues dans nos Règlements Intérieurs, sont prises dès qu'un cas avéré est signalé par la direction ou le personnel de tous les établissements du réseau.

Afin de relayer l'ensemble de ces messages, nous avons mis en place une base de données documentaire dédiée aux thématiques de l'inclusion sur notre plateforme de e-learning 360. Ces contenus sont accessibles à l'ensemble de nos apprenants.

Vouloir est assurément nécessaire mais, agir est encore plus indispensable pour nos apprenants.

## DISCRIMINATION, SEXISME ET ÉGALITÉ

Un combat pour la tolérance sur tous les campus.

### OBJECTIF

Lutter pour le respect des libertés de chacun et de chacune sur l'ensemble de nos campus. La discrimination génère des inégalités inacceptables pour celle ou celui qui la subit. Nous savons tous qu'elle peut prendre de multiples formes et générer des conséquences parfois irréremédiables.

### ENGAGEMENT

Nous sommes fermement engagés pour défendre la diversité et la tolérance au quotidien dans l'ensemble des campus en France et à l'international afin que soient respectées les valeurs fondamentales :

respect des différences, liberté de choix du mode de vie : religion, orientation sexuelle, genre, égalité de traitement face à l'emploi : salaire, équité, évolution de carrière et mixité professionnelle.

### ACTIONS

Mettre en place des actions coordonnées de sensibilisation auprès des apprenants et collaborateurs durant toute l'année.

Nous sommes convaincus que toutes ces valeurs sont partagées au sein de votre entreprise. Vous saurez donc promouvoir et faire rayonner cette philosophie auprès de l'apprenant durant toute la durée de son alternance.

Nous sommes évidemment à votre disposition pour dialoguer directement avec vous sur ces thématiques et, si nécessaire, aller plus loin dans nos actions, de manière concertée.





## MIXITÉ DES MÉTIERS

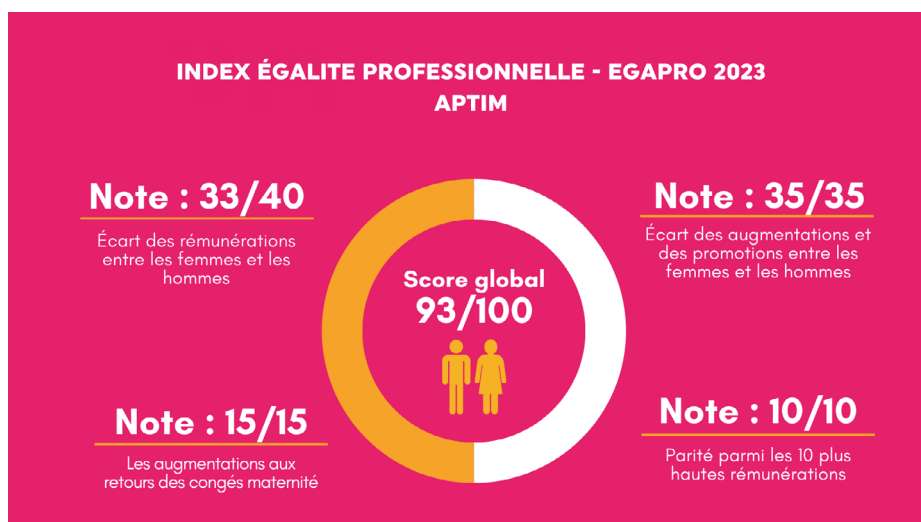
L'égalité des chances entre les hommes et les femmes en matière de formation et d'emploi est un enjeu de taille pour atteindre une plus grande mixité dans les métiers. Il reste encore des disparités importantes entre les sexes dans certains domaines professionnels. Il est donc important de continuer à sensibiliser chacun aux possibilités de carrière dans des secteurs traditionnellement genrés, et de leur donner les moyens de se former et de s'orienter vers ces métiers.

## ÉGALITÉ PROFESSIONNELLE HOMME/FEMME

Pour garantir l'égalité professionnelle entre les femmes et les hommes, la loi impose les principes suivants :

- Interdiction des discriminations à l'embauche
- Égalité en matière de rémunération pour un travail identique et de déroulement de carrière
- Obligation de négocier un accord d'entreprise visant notamment à supprimer les écarts de rémunération s'ils existent
- Mise en place de mesures de prévention du harcèlement sexuel et sexiste dans l'entreprise

Au sein de Compétences & Développement nous calculons chaque année depuis 2019, l'Index de l'égalité professionnelle homme femme qui prend en compte 5 indicateurs en lien avec les écarts de rémunération et les augmentations. VIVA MUNDI s'est basée uniquement sur deux indicateurs.











“

Il est pour nous essentiel d'encourager les apprenants à devenir des citoyens engagés qui s'impliquent dans des actions concrètes pour résoudre les problèmes sociaux et environnementaux. En les sensibilisant aux enjeux de la citoyenneté et en leur offrant des opportunités de s'engager, vous les préparez à devenir des leaders responsables et engagés dans la société. Le partenariat avec Emmaüs est un exemple concret de cette approche.

En travaillant avec cette organisation, nous aidons les apprenants à découvrir les problèmes sociaux auxquels sont confrontées les personnes défavorisées, à comprendre comment fonctionne une organisation caritative et à devenir des acteurs de changement. Nous leur apprenons à travailler en équipe, à communiquer efficacement et à résoudre des problèmes complexes.

En somme, l'engagement citoyen est une compétence essentielle pour les apprenants d'aujourd'hui, et en les aidant à développer cette compétence, nous contribuons à former des citoyens responsables, conscients et engagés qui seront prêts à relever les défis de demain.

”



## RACISME, RELIGION, ET ANTISÉMITISME

Si vous êtes témoin ou victime d'un comportement, d'un agissement ou de paroles discriminatoires nous vous invitons à prévenir le Directeur de l'Établissement et/ ou notre référent « racisme et antisémitisme » nommé au niveau national : M. Eric GUILLERMAIN [eric.guillermain@reseau-cd.fr](mailto:eric.guillermain@reseau-cd.fr)

## ORIENTATION SEXUELLE

Au sein de Compétences et Développement, nous garantissons l'égalité de traitement quelle que soit l'orientation sexuelle de nos apprenants, pour construire un environnement inclusif et bienveillant. De plus, dans les différents documents, nous avons ajouté, pour éviter tous sentiments de discrimination la mention "civilité non définie".

## ÉGALITÉS DES CHANCES

Afin de garantir une égalité des chances, nous avons mis en place différents dispositifs, comme l'accès aux bourses, afin d'accompagner le financement de la scolarité de nos apprenants.

Cette année, sur l'ensemble du réseau, ce sont près de 600 000 euros de bourse qui ont été versés à l'ensemble de nos apprenants et ce, en dehors de celles versées par le CROUS par exemple.

## CITOYENNETÉ

Nous encourageons nos apprenants à devenir des citoyens engagés, en les sensibilisant aux enjeux de la citoyenneté et en leur donnant l'opportunité de s'engager.

L'engagement prend de multiples formes comme le partenariat réalisé avec Emmaüs, qui a pour but de faire découvrir la structure Emmaüs, sensibiliser les apprenants et les rendre acteurs du changement, ou comme celui réalisé avec la cravate solidaire.

# MANIFESTE

DANS UN MONDE OÙ CHACUN EST **APPRENANT TOUT AU LONG DE SA VIE** ■ OÙ LES INDIVIDUS SONT EN **RECHERCHE DE SENS** ■ OÙ LA **TRANSFORMATION NUMÉRIQUE** ET LA **TRANSITION ÉCOLOGIQUE** CRÉENT CHAQUE JOUR DE **NOUVEAUX MÉTIERS** ■ OÙ LES ENTREPRISES DOIVENT SANS CESSE TROUVER LES **TALENTS ADAPTÉS À LEURS BESOINS** ■ LE **RÉSEAU COMPÉTENCES ET DÉVELOPPEMENT** A CHOISI D'ÊTRE UN **LEADER DE L'ÉDUCATION** ANCRÉ DANS LA **RÉALITÉ ÉCONOMIQUE** ET L'**INNOVATION PÉDAGOGIQUE** ■ EN PROPOSANT DES **OFFRES DE FORMATION** ET DES **SERVICES PERSONNALISÉS EN PRÉSENTIEL ET À DISTANCE**, EN **FRANCE ET À L'INTERNATIONAL** ■ EN S'APPUYANT SUR UNE **PÉDAGOGIE DE L'ENCOURAGEMENT ET DE L'ACCOMPAGNEMENT** QUI FAVORISE L'**ÉPANOUISSEMENT PROFESSIONNEL ET PERSONNEL** ■ EN RÉPONDANT AUX BESOINS DES **APPRENANTS**, DES **ENTREPRISES**, DES **ORGANISATIONS PROFESSIONNELLES** ET DES **TERRITOIRES** ■ NOUS SOUHAITONS AVOIR UN **RÉEL IMPACT SOCIÉTAL** EN CONTRIBUANT À CRÉER UN **MONDE PLUS SOLIDAIRE ET PLUS INCLUSIF**.

## COMPÉTENCES & DÉVELOPPEMENT

Réseau d'écoles et de centres de formation

Au sein du réseau Compétences et Développement, une école peut en cacher une autre.  
Autant d'opportunités pour construire et enrichir en permanence votre parcours de formation.

14 grandes écoles et Centres de Formation d'Apprentis | 16 000 apprenants | 17 bureaux à l'international | 31 campus en France



Académie Internationale d'Apprentissage



École Polytechnique Supérieure d'Informatique



École Supérieure d'Architecture Internationale de Lyon



École des Ingénieurs de la Construction



Institut de Recherche et de Développement des Compétences



Institut Européen de Formation Technologique



Institut Européen de Technologie



Institut Français d'Apprentissage



Institut de Gestion des Entreprises et des Finances Internationales



Institut de Hautes Études de Recherche en Économie et en Droit



Institut de Langues et de Littérature Internationales



Supérieur de Commerce



L'École de Langues pour Apprendre le Monde



World Institute of Science



[www.compcompetences-developpement.com](http://www.compcompetences-developpement.com)