



EXPERTISE COMPTABLE

COMPTABILITÉ & FINANCE

GESTION & PAIE

PANORAMA DES ÉTUDES

3 filières

Année

01

Admission
post-Bac

Année

02

Admission
post-Bac +1

Année

03

Admission
post-Bac +2

Année

04

Admission
post-Bac +3

Année

05

Admission
post-Bac +4

PAGES 12>15



FILIÈRE EXPERTISE COMPTABLE

Bordeaux
Lyon / Paris

DCG P12

Diplôme de Comptabilité et de Gestion

Alternance / Initiale / À la carte par UE

DSCG P14

Diplôme Supérieur
de Comptabilité et de Gestion

Alternance / Initiale / À la carte par UE



Une classe DSCG en alternance
avec notre partenaire PwC

PAGES 16>23



FILIÈRE COMPTABILITÉ & FINANCE

Bordeaux
Lille / Lyon
Nantes / Paris

BTS P16

Comptabilité et Gestion

Alternance

BACHELOR

P18

Responsable
Administratif
et Financier

Alternance / Initiale

MBA P20

Direction Administrative
et Financière

Alternance / Initiale

PAGES 24>25



FILIÈRE GESTION & PAIE

Bordeaux
Lille / Lyon
Nantes / Paris

BTS P22

Gestion de la PME

Alternance

BACHELOR

P24

Responsable
Paie et Gestion
Sociale

Alternance / Initiale

PAGES 26>27



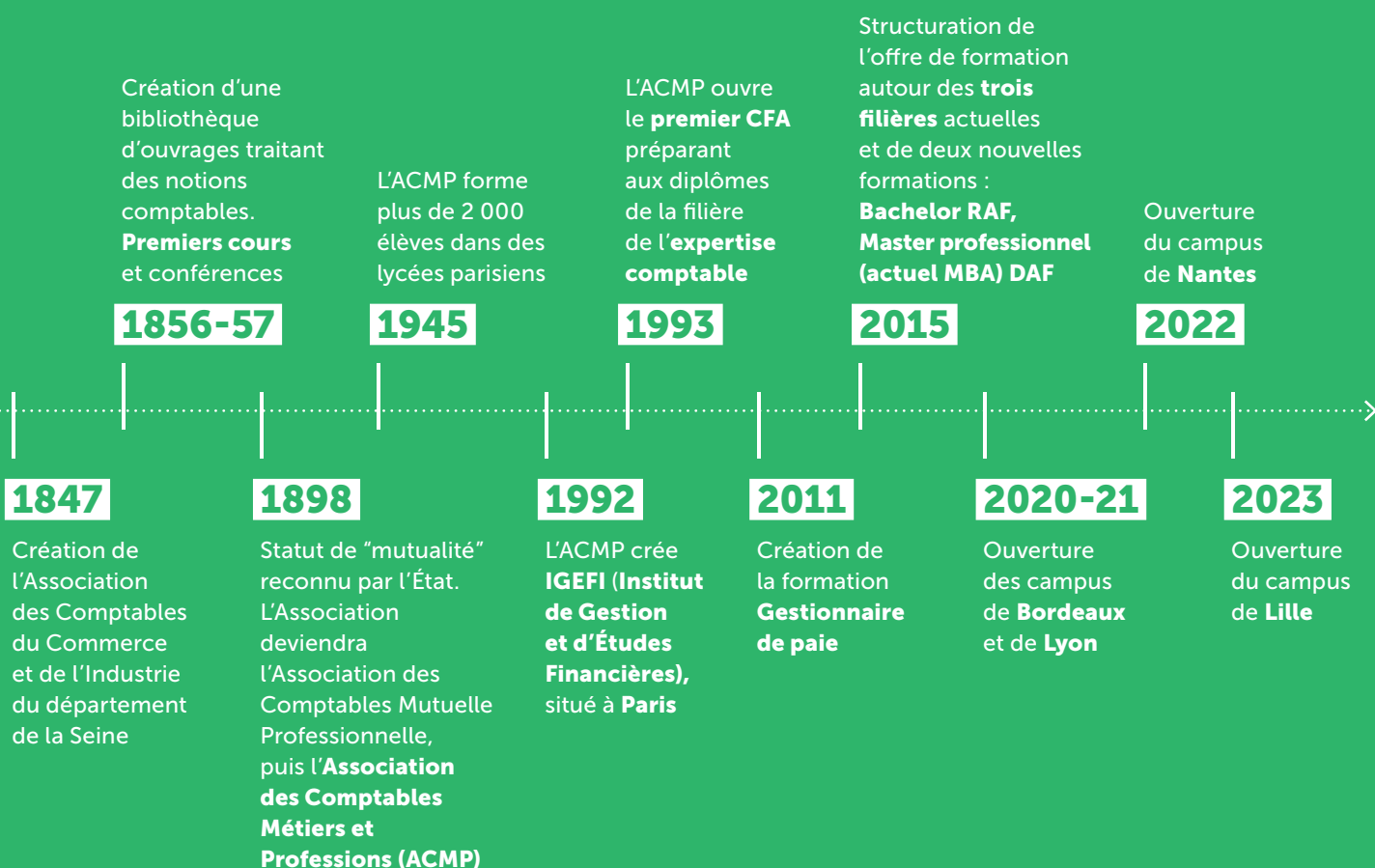
INTÉGREZ IGEFI



Depuis + de 150 ans,
nous formons les
futurs professionnels
des métiers de la
finance d'entreprise
à qui nous donnons
un accès direct
à l'emploi."

Les métiers de la finance d'entreprise et, plus précisément, ceux de l'expertise-comptable, de la gestion, de la finance appliquée ou de la paie, **sont indispensables au pilotage et au développement d'une entreprise ou d'une organisation**. Ils exigent un savoir-faire et des connaissances tangibles, humaines et à valeur ajoutée, ainsi qu'une forte capacité à s'adapter à un environnement en mutation (juridique, numérique). De tels talents dans le domaine comptable et financier, dotés des compétences métiers et qui savent répondre aux défis de demain, seront toujours autant prisés.

À IGEFI, nous avons pour mission de préparer nos futurs diplômés à ces défis et leur assurer des perspectives d'avenir grâce à un enseignement d'expertise et actualisé, délivré par un corps professoral rigoureusement sélectionné et par des professionnels en activité. Nous apportons à nos étudiants **une expérience concrète, de terrain et un panel de débouchés** grâce à notre important réseau d'entreprises partenaires. Présents à **Paris, Lille, Lyon, Bordeaux et Nantes**, et à l'international avec un campus à **Dakar**, nous offrons à chacun les mêmes chances d'accéder à l'avenir des métiers de la finance d'entreprise.



4 valeurs fédératrices

DIVERSITÉ, RIGUEUR, CRÉATIVITÉ, ENGAGEMENT

C'est à partir de ces bases et celle du respect de tous, que nous formons un réseau solide, qui se construit dans la durée. Dès votre entrée à IGEFI, vous intégrez une communauté, vous nouez des liens amicaux et professionnels qui vous soutiendront tout au long de votre carrière.

Pour servir vos objectifs professionnels, nos campus prennent une importance redoublée. Ils ne sont pas seulement des lieux d'enseignement mais des centres névralgiques où se déroulent les échanges, les rencontres entre étudiants, formateurs, administration et alumni.

À IGEFI, nous misons sur un modèle éducatif où les rapports humains et la professionnalisation sont essentiels. Parce que votre projet est important, nous nous engageons à vos côtés pour le réaliser.

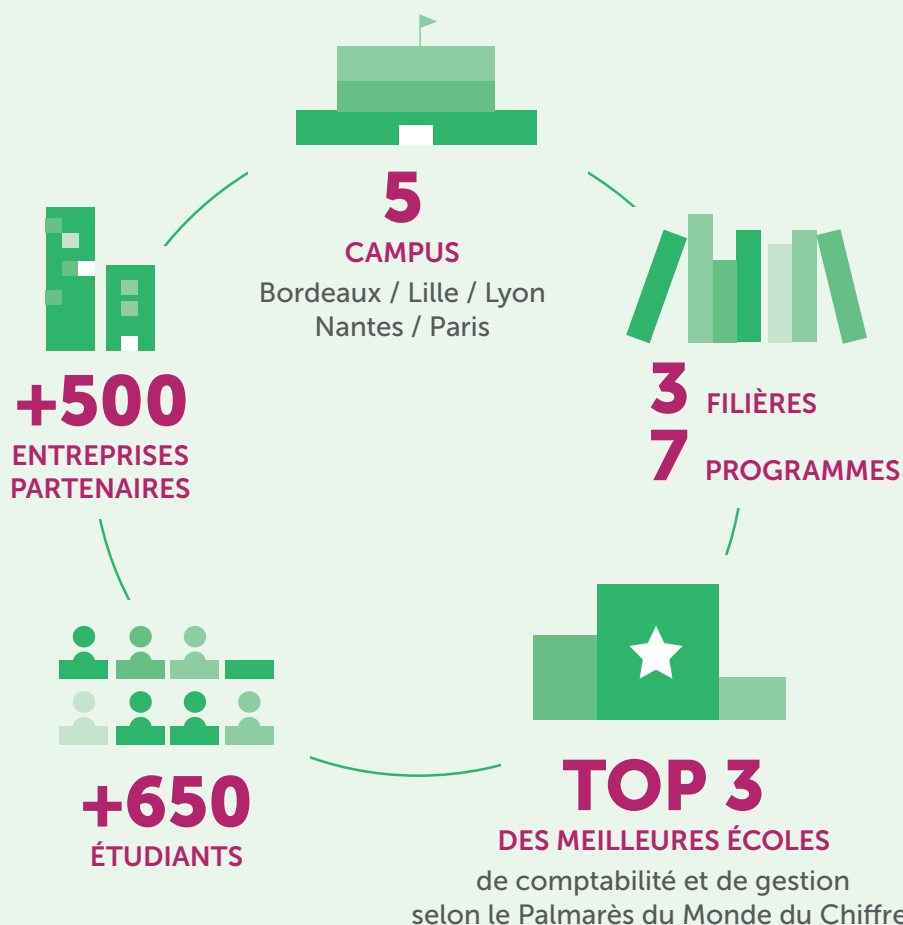
NOUS CROYONS EN LA VALEUR DE CHACUN

La valeur de ceux qui exercent les métiers de la finance d'entreprise. Des métiers au cœur de la performance, qui guident et accompagnent. Des métiers qui éclairent et jouent un rôle clé d'analyse et de diagnostic. Aujourd'hui et demain.

La valeur des professionnels qui accompagnent les étudiants. Qui font de chaque cours, chaque échange, chaque rencontre une occasion d'être au plus proche de la réalité de nos métiers, du monde et de ses évolutions.

La valeur de chaque étudiant. Quel que soit son parcours, son origine ou son objectif, nous le soutenons et le guidons vers ce qui lui correspond le mieux. Notre école n'oublie personne. Avec les bons conseils, nous savons que chacun a le potentiel de s'épanouir.

Parce que chacun a une valeur, à IGEFI, nous croyons en la valeur de chacun.



Parce que votre projet mérite le meilleur

8 BONNES RAISONS DE REJOINDRE IGEFI

01

LA PLUS ANCIENNE ÉCOLE DE COMPTABILITÉ DE FRANCE

IGEFI / ACMP forme des experts de la comptabilité et de la gestion depuis la fin du XIXe siècle et a continuellement su adapter son enseignement pour répondre aux exigences de qualité et d'expertise du métier.

02

UNE ÉCOLE RÉGULIÈREMENT CLASSÉE DANS LE TOP 3

IGEFI est régulièrement classée parmi les meilleures écoles de comptabilité et de gestion. IGEFI est classé "Excellent" organisme de formation par Décideurs Magazine.

03

DES DIPLÔMES RECONNUS PAR L'ÉTAT POUR DES MÉTIERS QUI RECRUTENT

Préparation aux diplômes nationaux BTS, DCG /DSCG et certifications professionnelles de niveaux 6 et 7 enregistrées au RNCP pour une insertion professionnelle facilitée sur des métiers très demandés.

04

UN FORMAT D'ENSEIGNEMENT (INITIAL OU ALTERNANCE) ADAPTÉ SELON VOTRE PROJET

Des formations délivrées en initial ou en alternance, qui permettent de combiner enseignement de haut niveau et expérience professionnelle.

05

UNE PÉDAGOGIE ACTIVE ET EXPÉRIENTIELLE

Enseignements assurés par des intervenants professionnels expérimentés qui exercent dans le métier visé et basés sur de nombreux cas pratiques, business games, séminaires, bootcamps plaçant l'apprenant au centre de la pédagogie afin qu'il soit acteur de son apprentissage.

06

UNE INSERTION PROFESSIONNELLE FACILITÉE

Plus de 500 entreprises partenaires qui accompagnent quotidiennement l'apprenant dans son alternance et recrutent à l'issue de la formation. Le taux d'insertion professionnelle de nos diplômés est excellent et oscille entre 70% et 100% selon les programmes.

07

IDÉALEMENT SITUÉS À PARIS, LILLE, LYON, BORDEAUX, NANTES

IGEFI Paris se situe au sein du quartier de la Défense, pôle économique stratégique majeur. Le campus de Lyon est situé au sein du pôle d'enseignement supérieur René Cassin, qui accueille + de 6 000 étudiants. À Bordeaux, IGEFI se situe aux Bassins à Flot, un nouveau quartier mixte en pleine expansion, au pied du pont Chaban-Delmas. IGEFI Nantes partage les bâtiments flambants neufs du campus C&D sur l'île de Nantes, ville dynamique et culturelle. IGEFI Lille s'installe en plein coeur du Vieux-Lille historique, à deux pas de la gare TGV.

08

DES CAMPUS MODERNES ET ANIMÉS, FONDÉS SUR L'INTERACTIVITÉ ET LA CRÉATIVITÉ

Les campus sont dotés d'équipements modernes, animés par la vie associative des écoles du campus. Conférences, actions solidaires, activités sportives et artistiques, soirées, rencontres, concours rythment la vie de chaque campus. Les infrastructures offrent des conditions optimales d'études (salles de cours modulables, incubateur d'entreprises, learning labs, espaces co-working, salles informatiques, espaces de travail et de vie...).

UNE ÉCOLE, UN RÉSEAU

FORMER DES PROFESSIONNELS OPERATIONNELS, AUTONOMES, OUVERTS

IGEFI est membre de Compétences & Développement, réseau d'écoles et de centres de formation implanté dans plus de 45 campus en France et à l'international.

Ses quatorze écoles proposent des formations de Bac à Bac +5, du BTS au niveau Master, qui préparent à de nombreux métiers dans différentes spécialisations : développement responsable, ingénierie informatique, architecture intérieure, business development, commerce et marketing, tourisme, technologies de l'environnement, management et entrepreneuriat, finance d'entreprise, agrobusiness, relations internationales, communication, technique et expertise digitale.

Intégrer IGEFI, c'est intégrer un réseau de 15 000 apprenants, leaders de l'enseignement supérieur privé en France.

Il s'est donné pour mission de former des professionnels opérationnels, autonomes, sensibles à l'innovation et à l'esprit d'entreprise, ouverts à l'international.

COMPÉTENCES & DÉVELOPPEMENT

Réseau d'écoles et de centres de formation



ACCOMPAGNER LES ÉTUDIANTS INTERNATIONAUX

L'international fait aussi partie des valeurs de IGEFI. Comme nous croyons en la valeur de chacun, nous croyons aussi en la richesse de la diversité, en l'importance de l'interculturalité et de l'agilité qu'elle insuffle.

Un nombre croissant d'étudiants internationaux est accueilli chaque année sur les campus français de IGEFI.

Vous êtes étudiant et résidez en dehors de la France ou dans des départements ou régions français d'Outre-Mer et vous souhaitez venir étudier à IGEFI ? **L'équipe FIGS Education est à votre service. L'équipe accompagne les étudiants internationaux et ultramarins dans leur projet d'études en France : choix du programme, admission, inscription, visa et accueil sur les campus.**

Elle rassemble une quarantaine de collaborateurs en France et à l'international. 15 bureaux FIGS Education dans le monde : Algérie, Amérique Latine, Bénin, Cameroun, Chine, Congo, Corée du Sud, Côte d'Ivoire, Inde, Madagascar, Maroc, Maurice, Népal, Sénégal, Tunisie et Outremer.

contact@figs-education.com
figs-education.com



FIGS®
EDUCATION

ADHÉRER AUX VALEURS HUMANISME, ENTREPRENEURIAT, PROFESSIONNALISME

Intégrer IGEFI, c'est aussi révéler votre potentiel humain avec le parcours éducatif HEP. **Humanisme, Entrepreneuriat et Professionnalisme sont les trois valeurs qui animent IGEFI et s'inscrivent au cœur de sa pédagogie, à travers un parcours éducatif inédit : le parcours HEP.**

IGEFI vise à faire de ses apprenants des femmes et des hommes accomplis, qui prennent leur avenir en main pour apporter une contribution positive à la société de demain. IGEFI croit à une pédagogie de l'encouragement et de l'accompagnement.

Le Parcours
Éducatif
HEP



PROFITEZ DU DISPOSITIF BTS'UP

BTS'UP, mis en œuvre par le réseau Compétences & Développement, a pour ambition d'aider les jeunes à formaliser leurs parcours de formation et leur parcours professionnel.

Grâce à BTS'UP, les apprenants inscrits en BTS peuvent bénéficier de plusieurs avantages tels que :

- Participer à la vie d'un campus qui regroupe plusieurs marques écoles
- Construire son projet personnel et professionnel
- Créer son propre réseau professionnel
- Être accompagné tout au long de son parcours de formation
- Avoir la possibilité de poursuivre en Bachelor 3 au sein du même réseau C&D

BTS'UP®
by IGEFI

OUVREZ LES PORTES D'UN MONDE SANS FRONTIÈRE GRÂCE À NOTRE ÉCOLE DE LANGUE VIVA MUNDI

L'école VIVA MUNDI dispense un enseignement de langues en petits groupes en présentiel ou en distanciel synchrone. **Elle est présente dans toutes les villes et tous les campus du réseau Compétences et Développement.**

L'ambition de l'école est double : permettre à ses apprenants de développer leurs compétences en langues et leur ouverture sur le monde tout en les préparant à l'obtention d'un certificat de compétences complémentaires. Aujourd'hui, VIVA MUNDI propose des parcours dans 18 langues adaptés à tout niveau : espagnol, allemand, arabe, anglais, chinois, japonais, italien, portugais, russe, hindi, ourdou, coréen, ukrainien, wolof, lingala, turc, français langue étrangère (FLE), langue des signes française (LSF).

**VIVA
MUNDI**®
L'ÉCOLE DE LANGUES
POUR APPRENDRE LE MONDE

UN MODÈLE PÉDAGOGIQUE UNIQUE

NOUS PRENONS EN COMPTE LA DIFFÉRENCE DE NIVEAU, DE PROGRESSION, DE RAPIDITÉ ET DE COMPRÉHENSION CHEZ NOS APPRENANTS

IGEFI mise sur une pédagogie active et concrète basée sur la pratique et l'expérience, avec plusieurs modalités et méthodes d'apprentissage disponibles, pour permettre à chacun de se former dans les meilleures conditions. Les apprenants suivent des enseignements en présentiel complétés par des parcours en e-learning, dispensés par des enseignants et des professionnels en activité, experts dans leur domaine.

CHAQUE APPRENANT BÉNÉFICIE D'UN ACCOMPAGNEMENT PERSONNALISÉ POUR DÉFINIR ET RÉALISER SON PROJET

Tous les efforts sont portés pour rendre la formation accessible à tous. Un référent chargé du handicap se tient à disposition pour étudier toute situation particulière. La formation est alors adaptée en fonction des besoins de l'étudiant.

VOTRE CARRIÈRE MÉRITE LE MEILLEUR DE LA PÉDAGOGIE

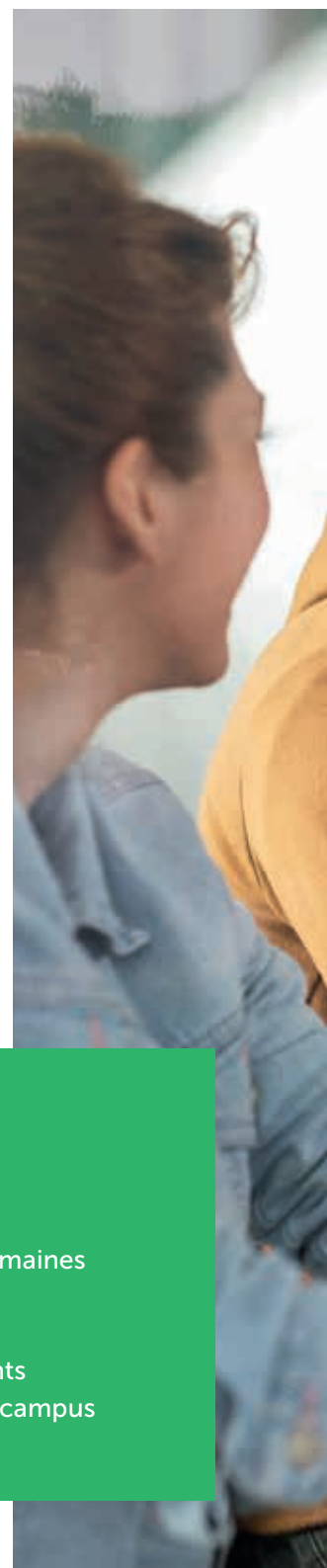
C'est pourquoi IGEFI a mis en place une politique qualité visant à développer une démarche d'amélioration continue, à interagir sur les bonnes pratiques et à améliorer la qualité des prestations. En 2021, IGEFI a obtenu la certification unique nationale Qualiopi.

La certification qualité a été délivrée au titre des catégories suivantes :

- Action de formation
- Action de formation par l'apprentissage
- Action de Validation des Acquis de l'Expérience (VAE)

TROIS ENGAGEMENTS AU SERVICE DE VOTRE RÉUSSITE

- Bénéficier d'une pédagogie inédite sur le développement des compétences humaines
- Vivre un enseignement imprégné des dernières avancées pédagogiques
- Partager des moments avec des étudiants d'autres formations présentes sur votre campus



DÉCOUVREZ ET VALORISEZ VOS COMPÉTENCES HUMAINES



INTÉGRER IGEFI, C'EST LA PROMESSE DE VIVRE UN PARCOURS D'APPRENTISSAGE UNIQUE SUR LES COMPÉTENCES HUMAINES AU SERVICE D'UNE EMPLOYABILITÉ RENFORCÉE ET DISTINCTIVE

Le parcours HEP permet de développer cinq compétences essentielles pour imaginer et mettre en oeuvre des solutions pour répondre aux enjeux majeurs de notre époque : CRÉATIVITE, ESPRIT CRITIQUE, ÉTHIQUE, COOPÉRATION, LEADERSHIP.

Combinées entre-elles, ces cinq compétences permettront à chacun d'exprimer son véritable potentiel humain.

À l'issue de ce parcours, chaque apprenant de IGEFI sera en capacité de :

- Faire preuve d'ouverture d'esprit, en dehors de son expertise "métier".
- Donner du sens à ses actions, en s'appuyant sur des valeurs individuelles et collectives.
- Développer des savoir-faire comportementaux pour être un acteur des changements professionnels et sociétaux.
- Rechercher et mesurer l'impact positif dans ses projets professionnels.
- Comprendre l'intérêt du potentiel humain pour déployer des solutions collectives performantes.

Le parcours éducatif HEP est constitué de :

- Cinq modules de 20h sur chacune des cinq compétences avec des travaux et activités portant sur des enjeux de société.
- D'ateliers pédagogiques thématiques qui permettent d'approfondir les enseignements et de vivre des expériences collectives entre apprenants.

L'ensemble du parcours donne lieu à une reconnaissance des compétences acquises, qui s'inscrit comme une valeur ajoutée additionnelle à sa scolarité à IGEFI.

UN ACCOMPAGNEMENT À VOTRE INSERTION PROFESSIONNELLE

IGEFI a développé un important réseau d'entreprises pour vous aider à mettre un pied dans le monde du travail.

Pour l'apprenant, c'est l'assurance de développer des compétences concrètes, appliquées sur le terrain, un savoir faire recherché par les professionnels de votre domaine. C'est aussi la voie vers un avenir riche en possibilités.

En amont de la formation, IGEFI offre à tout apprenant un parcours d'accompagnement au projet personnel et professionnel et à la recherche de son alternance. C'est une aide indispensable à la validation de son orientation professionnelle en corrélation avec les attentes et exigences des entreprises.

Dans le cadre de ce parcours d'accompagnement, IGEFI met en place des ateliers où sont abordées les thématiques suivantes :

- Mieux se connaître et identifier son projet
- Les outils et les réseaux
- Coaching CV, Lettre de motivation
- Stratégie de recherche et outils
- Préparation aux entretiens de recrutement et à la prospection

ENTREPRISES PARTENAIRES

IGEFI a développé un réseau de plus de 500 partenaires et a à coeur d'accompagner chaque apprenant dans la recherche de son alternance ou de son stage.

De nombreux cabinets de conseil, d'expertise-comptable et d'audit, PME et grands comptes participent activement à la formation et au développement de l'école : présentation métiers, entreprises, conférences, master class, job dating et forum...

ILS NOUS FONT CONFIANCE

Axa, BNP-Paribas, BMW, In Extenso, KPMG, OTIS, PwC, TotalEnergies, Transdev...

DES DIPLÔMÉS EXPERTS

La comptabilité, la gestion et la finance sont des métiers indispensables aux entreprises et organisations. Les débouchés sont nombreux, accessibles dans de multiples secteurs et dans des entreprises ou organisations de taille très variée.

**Retrouvez nos statistiques
et les métiers qui recrutent sur
igefi.net > Après l'IGEFI > Métiers**

Retrouvez
nos diplômés sur
igefi-alumni.com



+30 ANS

D'EXPÉRIENCE DANS
L'ACCOMPAGNEMENT
D'ALTERNANTS

80%

TAUX D'APPRENANTS
PLÉBISCITANT
LES OPPORTUNITÉS
PROFESSIONNELLES
PROPOSÉES PAR IGEFI

97%

TAUX D'INSERTION
DANS L'EMPLOI À SIX MOIS
APRÈS L'OBTENTION
DU MBA DAF ET DU DSCG
(PROMOTIONS 2022)



IGEFI et PwC (Pricewaterhousecoopers)

leader mondial de l'audit et du conseil, oeuvrent en commun pour renforcer les liens entre la formation et l'emploi dans un esprit d'innovation, de performance et d'esprit d'équipe.

Grâce à un partenariat entre IGEFI et la branche métier "Audit" de PwC, les jeunes accueillis en contrat d'apprentissage chez PwC ont la possibilité de préparer le diplôme du DSCG au sein d'une promotion dédiée à IGEFI.

Ce partenariat permet aux alternants de bénéficier d'un apprentissage concret de qualité, adapté aux besoins réels des entreprises, favorisant les perspectives d'une insertion durable dans le monde professionnel.



DIPLÔME DE COMPTABILITÉ ET DE GESTION (DCG)

RYTHME

Formation initiale / Alternance (contrat d'apprentissage, de professionnalisation) / À la carte



DURÉE DE LA FORMATION

1, 2 ou 3 ans
(selon le niveau d'entrée)



RENTRÉE

Septembre 2024



CAMPUS

Bordeaux
Lyon / Paris



TAUX DE RÉUSSITE

Entre 1 et 12 points
de plus que le taux
national selon les UE*

OBJECTIFS

DE LA FORMATION

- Tenir la comptabilité et la gestion d'une entreprise
- Analyser et conseiller en droit social
- Accompagner en matière fiscale
- Concevoir les outils nécessaires au suivi de l'activité et de sa performance
- Accompagner l'organisation et le traitement de l'information

Conformes au référentiel national, les cours sont dispensés par des enseignants de haut niveau, expérimentés et membres des jurys d'examen.

PROGRAMME

DE LA FORMATION

Le DCG est composé de 13 UE et d'1 UE facultative validées par 12 épreuves écrites et une épreuve orale, réparties sur 3 ans.

- UE 1 : Fondamentaux du Droit
- UE 2 : Droit des sociétés et des groupements d'affaires
- UE 3 : Droit social
- UE 4 : Droit fiscal
- UE 5 : Économie contemporaine
- UE 6 : Finance d'entreprise
- UE 7 : Management
- UE 8 : Systèmes d'information de gestion
- UE 9 : Comptabilité
- UE 10 : Comptabilité approfondie
- UE 11 : Contrôle de gestion
- UE 12 : Anglais des affaires
- UE 13 : Communication professionnelle

MODALITÉS

D'ÉVALUATION

La formation est validée chaque année par des examens d'État. L'inscription se fait UE par UE, à raison de 4 à 5 UE par an.

Des contrôles continus et partiels permettent d'encadrer l'acquisition des connaissances et compétences nécessaires au passage de l'examen d'État et mettre les apprenants en situation d'examen.

Un parcours individualisé (à la carte) est possible selon la situation du candidat (diplôme obtenu ou UE validées) lors de son inscription.

*Session 2021, sur 95 apprentis.

PAROLE DE DIPLOMÉE

Comme tous les métiers de la comptabilité, de la fiscalité et de la gestion, la profession d'expert-comptable est un métier d'avenir. Avec l'évolution des logiciels, les comptables passent plus de temps à conseiller leurs clients qu'à saisir. IGEFI nous motive à aller toujours plus loin. Je me suis toujours sentie accompagnée.

IGEFI met à disposition de ses élèves des plateformes de recherche d'emploi, des informations business ou encore des notes de veille juridique sur de nouvelles règles fiscales et comptables. Après avoir été diplômée du DCG, je me sens prête pour préparer le DSCG.

CAMILLE SAN MARTIN

“Après avoir été diplômée du DCG, je me sens prête pour préparer le DSCG.”



PRÉREQUIS

- Accès en 1^{ère} année : Bac ou diplôme de niveau équivalent
 - Accès en 2^{ème} année : Bac +2 (BTS CG, DUT GEA)
-

CERTIFICATION VISÉE

Le DCG est un diplôme délivré par l'État, qui permet l'obtention de 180 crédits ECTS sur trois ans et confère le grade de licence.

.....

MÉTIERS VISÉS

- Collaborateur comptable
- Comptable unique
- Contrôleur de gestion junior
- Gestionnaire comptable
- Chef de mission



DIPLÔME SUPÉRIEUR DE COMPTABILITÉ ET DE GESTION (DSCG)

RYTHME

Formation initiale / Alternance (contrat d'apprentissage, de professionnalisation) / À la carte



DURÉE DE LA FORMATION

2 ans



RENTRÉE

Novembre 2024



CAMPUS

Paris



TAUX DE RÉUSSITE

Entre 60% et 80%
selon les UE*

OBJECTIFS

DE LA FORMATION

- Maîtriser les techniques d'encadrement et de management dans une optique de direction de service gestion et finance d'entreprise ou d'expertise comptable en cabinet
- Consolider les savoirs et méthodes liés à la gestion juridique, fiscale et sociale
- Acquérir les connaissances et outils du management de la comptabilité, du contrôle de gestion et des systèmes d'information
- Acquérir les savoirs et méthodes liés à l'analyse et à la synthèse : consolidation, décomposition, interprétation, exploitation des données transversales
- Acquérir les savoirs et méthodes d'audit et de contrôle des comptes

Conformes au référentiel national, les cours sont dispensés par des enseignants de haut niveau, expérimentés et membres des jurys d'examen.

PROGRAMME

DE LA FORMATION

Le DSCG est composé de 7 unités d'enseignement (UE) et d'une UE facultative, chacune correspondant à une épreuve : 5 épreuves écrites et 2 épreuves orales.

- UE1 : Gestion juridique, fiscale et sociale
- UE2 : Finance
- UE3 : Management et contrôle de gestion
- UE4 : Comptabilité et audit
- UE5 : Management des systèmes d'information
- UE6 : Anglais des affaires
- UE7 : Mémoire professionnel
- UE8 : Langue vivante étrangère (facultative)

MODALITÉS

D'ÉVALUATION

La formation est validée chaque année par des examens d'État. L'inscription se fait UE par UE, à raison de 3 à 4 UE par an.

La rédaction et la soutenance d'un mémoire professionnel valident l'obtention d'une UE.

Des contrôles continus permettent d'encadrer l'acquisition des connaissances et compétences nécessaires au passage de l'examen d'État.

Des partiels sont organisés pour mettre les apprenants en situation d'examen.

Un parcours individualisé est possible selon la situation du candidat (diplôme obtenu ou UE validées) lors de son inscription.

*Session 2020 sur 111 apprenants.

“Demain, les professionnels de la finance d’entreprise devront être à la fois analystes financiers et data analyst.”

PAROLE DE DIPLOMÉ

Mon métier consiste à aiguiller les analystes qui devront s’exprimer sur la sincérité et la fidélité des comptes de sociétés privées, d’entreprises publiques et de fondations. Un rôle essentiel pour maintenir une relation de confiance entre les entreprises et leurs investisseurs, surtout en temps de crise. Nous devons détecter très tôt les risques portant sur la continuité d’exploitation et évaluer des plans de sauvegarde. Nous participons aussi à la revue des mécanismes de contrôle interne et à la formulation de recommandations. Face à l’expansion et la complexification des données, nous devons être capables de traiter des volumes importants, avec des budgets contraints et des exigences de qualité accrues.

IGEFl m’a ouvert des portes. Elle m’a aidé quand je me suis lancé, durant mes études, dans la création d’une startup spécialisée dans la distribution d’articles de sport. Le modèle de l’apprentissage et l’adaptation des formations aux parcours de chacun et aux besoins des entreprises favorisent l’employabilité des étudiants. En parallèle de mon activité, j’ai décidé d’accompagner les jeunes en enseignant à IGEFl auprès des DAF, RAF et RPPS.

WLADIMIR BERCHOT
Senior Associate Auditor /
Digital Accelerator - PwC



PRÉREQUIS

Accès en 1^{ère} année :

- DCG, DECF
- Diplôme admis en dispense du DCG
- Master universitaire ou Master CCA

CERTIFICATION VISÉE

Le DSCG est un diplôme délivré par l’État qui permet l’obtention de 120 crédits ECTS et confère le grade de Master.

MÉTIERS VISÉS

- Expert-comptable stagiaire
- Commissaire aux comptes stagiaire
- Contrôleur budgétaire
- Contrôleur financier
- Contrôleur de gestion
- Auditeur comptable et financier
- Consolidateur
- Responsable comptable
- Directeur des services comptables



CLASSE DSCG DÉDIÉE PwC

Il est possible d’intégrer la classe DSCG dédiée PwC. En contrat d’apprentissage sur 2 ans, vous travaillerez avec les collaborateurs des équipes de PwC, vous serez encadrés par eux, vous vous déplacerez en clientèle et aurez un rythme d’alternance adapté aux contraintes opérationnelles du métier d’auditeur, incluant des semaines entières en cabinet entre janvier et mars.

BTS COMPTABILITÉ ET GESTION

RYTHME

Alternance (contrat d'apprentissage, de professionnalisation)



DURÉE DE LA FORMATION

2 ans



RENTRÉE

Septembre 2024



CAMPUS

Bordeaux / Lille
Lyon / Nantes / Paris

SATISFACTION ACCOMPAGNEMENT PÉDAGOGIQUE*

80%

OBJECTIFS DE LA FORMATION

Le comptable ou l'assistant de gestion, selon l'entreprise dans laquelle il exerce ses fonctions, tient la comptabilité de l'entreprise, participe à la clôture des comptes, à l'élaboration du bilan et de la liasse fiscale. Il est garant du contrôle des flux clients et fournisseurs. Il doit être capable d'utiliser les outils informatiques de contrôle et de reporting, qui assurent la fiabilité des données financières.

MODALITÉS D'ÉVALUATION

Le BTS est composé de 6 UE et 2 UE facultatives validées par 4 épreuves écrites, 4 épreuves orales (deux épreuves pour les deux UE facultatives).

Des contrôles continus permettent d'encadrer l'acquisition des connaissances et compétences nécessaires au passage de l'examen d'État. Des BTS blancs sont organisés pour mettre les apprenants en situation d'examen.

PROGRAMME DE LA FORMATION

ENSEIGNEMENT GÉNÉRAL ET CULTUREL

- Culture générale et expression
- Anglais
- Mathématiques appliquées
- Culture économique, juridique et managériale

ENSEIGNEMENT PROFESSIONNEL

- P1 Contrôle et traitement comptable des opérations commerciales
- P2 Contrôle et production de l'information financière
- P3 Gestion des obligations fiscales
- P4 Gestion des relations sociales
- P5 Analyse et prévision de l'activité
- P6 Analyse de la situation financière,
- P7 Fiabilisation de l'information et système d'information comptable (SIC)

ENSEIGNEMENT SOFT SKILLS

- Art de l'éloquence
- Art du pitch
- Enjeux de la communication

ACCOMPAGNEMENT PERSONNEL ET PROFESSIONNEL (BTS'UP)

*Promotion 2022, sur 70 apprenants.

PAROLE DE DIPLOMÉE

Si j'ai choisi cette formation, c'est que j'avais envie de poursuivre mes études tout en découvrant le monde de l'entreprise. Et c'est possible à IGEFI. Ce qui m'a été tout de suite très bénéfique, c'est que j'ai pu mieux comprendre la partie théorique de la formation en travaillant en alternance. C'est réjouissant de savoir qu'au sortir de l'école, je pourrai tout de suite accéder au métier de comptable.

IGEFI nous prépare à toutes les situations. L'alternance permet de se confronter aux problématiques de terrain, de commencer à nous constituer un bon carnet de contacts.

MARGAUX COULPIELD

"Ce que j'apprécie avec IGEFI, c'est l'accompagnement qu'on nous apporte, sur le temps des études ou du travail en entreprise."

PRÉREQUIS

Bac ou diplôme de niveau équivalent

CERTIFICATION VISÉE

Le BTS Comptabilité et Gestion est un diplôme de Bac+2 délivré par l'État, qui permet l'obtention de 120 crédits ECTS (niveau 5).

MÉTIERS VISÉS

- Assistant comptable
- Assistant de gestion
- Chargé de recouvrement
- Collaborateur comptable en cabinet
- Comptable
- Auditeur interne



BACHELOR RESPONSABLE ADMINISTRATIF ET FINANCIER

RYTHME

Formation initiale / Alternance (contrat d'apprentissage, de professionnalisation)



DURÉE DE LA FORMATION

1 an



RENTRÉE

Fin septembre
2024



CAMPUS

Bordeaux / Lille
Lyon / Nantes / Paris



TAUX DE RÉUSSITE*

87%

OBJECTIFS

DE LA FORMATION

Selon l'entreprise ou le service dans lequel il exerce ses fonctions, le Responsable Administratif et Financier assure des missions de :

- Supervision de la comptabilité
- Gestion de la trésorerie
- Élaboration et suivi des budgets
- Management du système d'information
- Mise en place des outils de contrôle interne
- Reporting et contrôle de gestion auprès de la direction

Pour assurer ses missions, ce professionnel doit être formé :

- Aux opérations comptables et financières
- À la gestion de la trésorerie et au contrôle interne
- Au contrôle de gestion
- Au management du système d'information
- À la gestion de projet
- Au fonctionnement global de l'entreprise

PROGRAMME

DE LA FORMATION

Le contenu de la formation est articulé autour de trois grands blocs de compétences :

- Superviser l'ensemble des opérations de comptabilité générale jusqu'au bilan (comptabilité, finance, fiscalité, paie)
- Mettre en oeuvre une démarche de contrôle interne de suivi de la trésorerie (gestion de trésorerie, plan de trésorerie, tableau de flux de trésorerie)
- Contribuer au contrôle de gestion de l'entreprise (contrôle de gestion, informatique de gestion, anglais)
- Gérer un projet SI

MODALITÉS

D'ÉVALUATION

À l'issue de la formation, obtention de 180 crédits ECTS (pour les 3 ans).

La formation est validée par trois types d'évaluation :

- Le contrôle continu qui permet de contrôler tout au long de l'année le processus d'acquisition et de compréhension des connaissances
- Les épreuves nationales de validation de compétences (études de cas, mises en situation professionnelle, projet collectif, rapport professionnel...) planifiées en fin de formation
- Le rapport de mission et le projet collectif qui font l'objet d'une production écrite et d'une présentation orale en fin de formation

PAROLE DE DIPLOMÉ

Après un BTS Comptabilité Gestion à IGEFI, j'ai intégré le Bachelor Responsable Administratif et Financier. Mon futur métier est un poste clé dans une Direction Financière. Consistant à gérer tout ce qui à trait au contrôle de gestion, la comptabilité, la trésorerie, les risques, les ressources humaines et d'autres domaines fondamentaux pour gérer au mieux un service ou des missions à responsabilités importantes.

Pendant la préparation de mon diplôme, qui sera suivi d'un MBA, je suis en alternance auprès des Résidences Yvelines Essonne, un bailleur HLM privé que j'ai rencontré lors d'un job dating à IGEFI. IGEFI dispose d'une "Cellule relations entreprises" afin d'aider les étudiants dans leurs recherches, les conseiller, les guider dans la réalisation d'un CV, les préparer avant un entretien d'embauche. L'alternance est une option exigeante, le rythme est intense, mais on apprend énormément.

WILLIAM TEMPLE

"Les entreprises auront toujours besoin de Responsables Administratif et Financiers capables de s'adapter aux défis de leur époque."



PRÉREQUIS

. Accès en 3^{ème} année :
Bac + 2 en comptabilité, gestion, administration des entreprises, affaires juridiques ou RH

CERTIFICATION VISÉE

Titre certifié de niveau 6* enregistré au Répertoire National des Certifications Professionnelles (RNCP)

Organisme certificateur :
La Compagnie de Formation

MÉTIERS VISÉS

- Adjoint au chef comptable
- Gestionnaire comptable
- Collaborateur comptable
- Contrôleur de gestion
- Contrôleur interne
- Responsable administratif et financier

*Pour plus d'informations, rendez-vous sur notre site Internet

IGEFI.NET



MBA DIRECTION ADMINISTRATIVE ET FINANCIÈRE

RYTHME

Formation initiale / Alternance (contrat d'apprentissage, de professionnalisation)



DURÉE DE LA FORMATION

2 ans



RENTRÉE

Octobre 2024



CAMPUS

Bordeaux / Lille
Lyon / Nantes / Paris



TAUX DE RÉUSSITE*

89%

OBJECTIFS

DE LA FORMATION

Selon l'entreprise ou le service dans lequel il exerce ses fonctions, le Directeur Administratif et Financier a la mission de garantir la performance financière et administrative de l'entreprise. Il doit contrôler la bonne exécution de la stratégie et des procédures définies avec la direction générale et coordonner les services dont il a la charge. Son rôle est aussi d'analyser et d'anticiper le développement stratégique de l'entreprise.

Les missions et fonctions assurées par ce professionnel de la finance renvoient à six grands domaines d'activités :

- Modélisation de la stratégie de l'entreprise et accompagnement de sa transformation
- Pilotage de la performance de ses activités
- Pilotage de la politique de financement sur le court, moyen et long terme
- Prévention des risques via le contrôle interne et financier
- Management des équipes et communication avec les parties prenantes
- Pilotage du système d'information financier

PROGRAMME

DE LA FORMATION

Le programme de formation du MBA est articulé autour des grands blocs de compétences suivants :

- Modéliser la stratégie de l'entreprise et accompagner sa transformation
- Piloter la performance des activités
- Piloter la politique de financement sur le court, moyen et long terme
- Assurer la prévention et sécurisation des risques via le contrôle interne et financier
- Manager les équipes et asseoir son leadership

MODALITÉS

D'ÉVALUATION

À l'issue de la formation, obtention de 120 crédits ECTS (pour les 2 ans).

La formation est validée par trois types d'évaluation :

- Le contrôle continu qui permet de contrôler tout au long de l'année le processus d'acquisition et de compréhension des connaissances
- Les épreuves nationales de validation de compétences (études de cas, mises en situation professionnelle, cas pratiques... réalisés en individuel ou collectif), planifiées à mi-parcours et en fin de formation
- Le mémoire qui fait l'objet d'une production écrite et d'une présentation orale en fin de formation

“IGEFI donne des clés d’analyse et des connaissances techniques opérationnelles, grâce à de très bons intervenants, pour la plupart professionnels dans leurs domaines.”

PAROLE DE DIPLOMÉE

J’exerce mon activité chez Starquest, une société de gestion de portefeuille agréée par l’Autorité des Marchés Financiers, qui agit en tant que fonds d’investissement en capital. Le CFO & Compliance joue un rôle central dans une entreprise. Il veille à baliser les étapes d’une opération, à mettre de l’huile dans les rouages et à faciliter le travail des équipes chargées des investissements et de la direction générale.

À ce poste, on est un peu le pilote des missions de planification, de gestion et de coordination des tâches administratives et juridiques. On doit aussi veiller au bon déroulement des process, tels que le reporting, la facturation, la vie sociale et comptable des fonds, la compliance. En somme, j’assure l’interface entre les différents interlocuteurs : banques, experts-comptables, commissaires aux comptes, AMF, actionnaires et partenaires.

ANNE-FRANÇOISE COTE
Chief Financial Officer & Compliance
chez Starquest



PRÉREQUIS

Bac + 3 en comptabilité, gestion, administration des entreprises, affaires juridiques

CERTIFICATION VISÉE

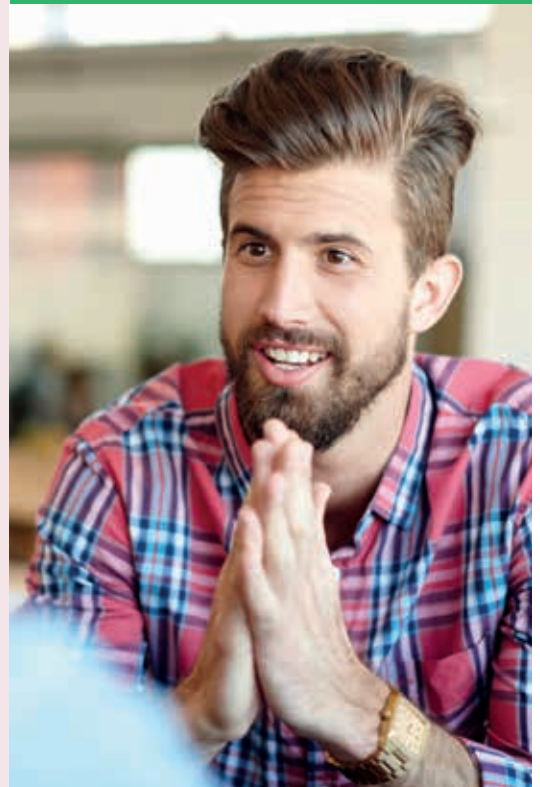
Titre certifié de niveau 7* enregistré au Répertoire national des certifications professionnelles (RNCP).
Organisme certificateur : Institut de Gestion Sociale

MÉTIERS VISÉS

- Contrôleur de gestion
- Consultant financier
- Trésorier
- Crédit manager
- Responsable comptable
- Risk manager
- Analyste financier
- Directeur administratif et financier

*Pour plus d’informations, rendez-vous sur notre site Internet

IGEFI.NET



BTS GESTION DE LA PME

RYTHME

Alternance (contrat d'apprentissage, de professionnalisation)



DURÉE DE LA FORMATION

2 ans



RENTRÉE

Septembre 2024



CAMPUS

Paris



TAUX DE RÉUSSITE*

70%

OBJECTIFS DE LA FORMATION

Selon l'entreprise ou le service dans lequel il exerce ses fonctions, le gestionnaire administratif assure des missions de :

- Gestion commerciale et administration des ventes
- Gestion de la relation clients-fournisseurs
- Gestion du personnel
- Gestion de la qualité

Il doit être capable de gérer et de planifier l'activité d'une entreprise. Les missions et fonctions assurées renvoient à quatre grands domaines d'activités :

- Gestion commerciale
- Gestion comptable et financière
- Administration d'entreprise
- Communication

MODALITÉS D'ÉVALUATION

Le BTS est composé de 6 UE et 1 UE facultative validées par 5 épreuves écrites, 3 épreuves orales (1 épreuve pour l'UE facultative).

Des contrôles continus permettent d'encadrer l'acquisition des connaissances et compétences nécessaires au passage de l'examen d'État.

Des BTS blancs sont organisés pour mettre les apprenants en situation d'examen.

PROGRAMME DE LA FORMATION

Les matières enseignées sont conformes au référentiel national et réparties en 6 UE :

- Culture générale et expression
- Langue vivante étrangère
- Culture économique, juridique et managériale
- Gestion de la relation clients et fournisseurs de la PME
- Participation à la gestion des risques de la PME
- Gestion du personnel et contribution à la GRH de la PME
- Soutien au fonctionnement et au développement de la PME
- Les apprenants bénéficient d'un accompagnement personnel et professionnel (BTS'UP)

*Promotion 2023, sur 37 apprenants.

PAROLE DE DIPLOMÉE

L'assistante de gestion en PME endosse plusieurs casquettes essentielles pour l'entreprise. Son rôle est crucial, elle doit être en mesure de prendre en charge un nombre de tâches important : organisation, gestion du personnel, comptabilité commerciale, actions de communication, assistance juridique...

IGEFl nous prépare à entrer dans le monde du travail grâce à une équipe d'enseignants experts, qui aiment leur métier et font preuve d'une grande disponibilité. Au-delà des bases théoriques solides sur nos métiers et d'une initiation pratique au monde économique, nous apprenons l'autonomie tout en nous sentant encadrés.

LOUNA GAUTIER

“Je découvre le monde professionnel à travers les différents cas que nous étudions, avec une ouverture sur toutes les formes d'entreprises et tous les secteurs d'activité.”

PRÉREQUIS

Bac ou diplôme de niveau équivalent

.....

CERTIFICATION VISÉE

Le BTS Gestion de la PME est un diplôme de Bac+2 délivré par l'État, qui permet l'obtention de 120 crédits ECTS (niveau 5).

.....

MÉTIERS VISÉS

- Assistant de gestion
- Assistant des ressources humaines
- Assistant commercial et marketing
- Assistant comptable
- Gestionnaire administratif



BACHELOR RESPONSABLE PAIE ET GESTION SOCIALE

RYTHME

Alternance (contrat d'apprentissage, de professionnalisation, compte personnel de formation)



DURÉE DE LA FORMATION

1 an



RENTRÉE

Octobre 2024



CAMPUS

Bordeaux / Lille
Lyon / Nantes / Paris



TAUX DE RÉUSSITE*

90%

OBJECTIFS DE LA FORMATION

Le Responsable Paie et Gestion Sociale a la responsabilité du traitement de la paie. Il participe à la gestion du Système d'information Ressources Humaines de l'entreprise dans lequel s'intègre le logiciel de paie. Parce qu'il est le garant de l'application de la législation sociale, il effectue la veille juridique sur les évolutions réglementaires. Il participe également à la gestion du système d'information des ressources humaines (SIRH)

PROGRAMME DE LA FORMATION

Le programme est organisé autour de 4 blocs de compétences :

- Gérer les relations individuelles et collectives du travail (droit social et gestion administrative des salariés)
- Gérer la paie et les déclarations sociales
- Manager le SIRH et travailler en mode projet
- Participer à la politique RH :
 - Participer à l'élaboration des KPI relatifs aux données sociales de l'entreprise
 - Élaborer, en lien avec la stratégie de l'entreprise, la gestion des compétences et le plan de formation

MODALITÉS D'ÉVALUATION

À l'issue de la formation, obtention de 60 crédits ECTS.

La formation est validée par trois types d'évaluation :

- Le contrôle continu qui permet de contrôler tout au long de l'année le processus d'acquisition et de compréhension des connaissances
- Les épreuves nationales de validation de compétences (études de cas, mises en situation professionnelle...), planifiées à mi-parcours et en fin de formation
- Le rapport de mission qui fait l'objet d'une production écrite et d'une présentation orale en fin de formation

*Promotion 2022, sur 30 apprenants..

“IGEFI fait partie des écoles qui ont compris, bien avant les autres, l’importance du relationnel et de la flexibilité.”

PAROLE DE DIPLOMÉ

En tant que coach, j’aide les managers à mieux accompagner les transformations qui s’opèrent autour d’eux. Entreprises et organisations doivent se réinventer pour être davantage en phase avec les attentes des générations futures. Les managers de demain doivent réussir à passer d’un modèle historiquement descendant à des modèles plus coopératifs, afin de développer l’engagement de leurs équipes et libérer leur créativité et leur agilité. Il faut miser sur l’intelligence collective, de manière transversale.

IGEFI sait s’adapter aux défis qui touchent en profondeur les métiers financiers et administratifs. L’école renouvelle en permanence ses formations en créant de nouveaux modules sur la créativité ou le management transversal non hiérarchique.

IGEFI aide les étudiants à adopter la meilleure posture professionnelle, tout en gardant la tête sur les épaules et en restant pragmatique. Voilà pourquoi l’école accorde une grande importance aux projets et aux mises en pratique des apprentissages à travers diverses études de cas d’entreprise.

ARNAUD GÉRARD
Coach et conférencier



PRÉREQUIS

Bac + 2 en comptabilité, gestion, administration des entreprises, affaires juridiques ou RH

.....

CERTIFICATION VISÉE

Titre de niveau 6 enregistré au Répertoire National des Certifications Professionnelles (RNCP)

Organisme certificateur :
Compétences Pro.

.....

MÉTIERS VISÉS

- Gestionnaire de paie et administration du personnel
- Collaborateur paie et social
- Auditeur de paie
- Responsable paie et pôle social
- Consultant paie SIRH
- Assistant service paie et social
- Gestionnaire RH

*Pour plus d’informations, rendez-vous sur notre site Internet

IGEFI.NET



INTÉGREZ IGEFI

.....

Vous êtes tenté(e) par l'aventure IGEFI ? Faites-nous part de votre projet professionnel et de votre envie de vous lancer dans la comptabilité ou la finance d'entreprise. Nous sommes là pour vous écouter et accompagner votre réussite. Car nous sommes convaincus que le succès appartient à ceux et celles qui se mobilisent pour réaliser leurs rêves !

PARLONS DE VOTRE PROJET

N'hésitez pas à participer à une de nos journées portes ouvertes ou à nous contacter sur igefi.net pour un rendez-vous individuel !

L'épreuve d'admission, loin d'être un obstacle, est l'occasion de faire connaissance et, pour chaque candidat, de se révéler lors de l'entretien de motivation.



DÉROULÉ DES ÉPREUVES

- Étude du dossier (30 points)
- Entretien de motivation (50 points)
- Épreuves écrites (20 points)
candidats hors parcoursup

Admission Post-Bac, Bac +1 (BTS, DCG)

Français - Logique

Admission Post-Bac +2

- Bachelor RAF : Français - Base de la comptabilité - Excel
- Bachelor Paie : Français - Excel - Calcul & Fraction - Test d'attention

Admission Post-Bac +3 (MBA, DSCG)

Français - Excel - Comptabilité



L'INSCRIPTION PAS À PAS

Un processus très rapide



01

CANDIDATURE

Déposez votre dossier en ligne



02

JURY D'ADMISSIBILITÉ

Nous étudions votre dossier et
revenons vers vous dans les 48 heures



03

CONCOURS

Passez vos épreuves à l'oral et à l'écrit
(candidats hors parcoursup)
Des sessions d'admission sont prévues
tous les mois



04

JURY

Nous validons votre admission



05

ADMISSION

Vous recevez la décision du jury
au cours de la semaine suivant les épreuves

Des services sur mesure

LES ÉCOLES DU RÉSEAU COMPÉTENCES ET DÉVELOPPEMENT VOUS ACCOMPAGNENT DANS VOTRE VIE D'APPRENANT

Logement, financements, mobilité, poursuite d'études, acquisition d'une compétence complémentaire, tous les sujets importants de la vie quotidienne sont traités par nos équipes afin de vous apporter un meilleur service. Les partenariats signés par notre réseau avec les entreprises évoluent et s'enrichissent tous les jours. Sur chacun de nos campus, **un interlocuteur dédié** saura vous accompagner et vous informer au mieux selon vos besoins et votre statut : étudiant ou salarié en alternance.

ORIENTATION ET EMPLOI

Nous vous proposons un service dédié à l'orientation.

Pendant votre scolarité, dans la période post-diplomation ou dans le cadre d'une éventuelle réorientation, ce service vous proposera un accompagnement animé par des professionnels afin de trouver une formation complémentaire ou faciliter votre insertion professionnelle en fonction de vos vœux et de votre personnalité.

orientation.compétences-developpement.com



LOGEMENT ET MOBILITÉ

Nous accompagnons votre mobilité et votre installation en vous proposant les offres de logement des meilleurs acteurs du secteur, publics ou privés (Les belles Années, My Apart...).

Grâce aux partenariats mis en place, des services complémentaires sont également proposés comme la prise en charge partielle de votre loyer, le financement de votre déménagement ou encore, la possibilité de financer votre permis de conduire.

Nous facilitons également votre départ à l'étranger si vous souhaitez internationaliser votre cursus, partir en stage ou en année de césure entre deux cycles d'étude.



FINANCEMENT DES ÉTUDES

Pour commencer vos études ou les poursuivre, il est possible que vous ayez besoin d'un financement.

Nous disposons grâce à nos accords avec différentes banques (établissements nationaux ou caisses de proximité), des meilleures conditions vous permettant de financer vos études dans l'une de nos écoles.

FORMATIONS COMPLÉMENTAIRES

Pendant toutes vos études, les écoles et centres de formation du réseau Compétences et Développement vous proposent des formations complémentaires afin d'accroître et d'enrichir vos compétences avec des modules certifiants ou diplômants.

Ces doubles diplômes ou certificats complémentaires sont proposés sur tous nos campus, on-line ou en présentiel.

Vous souhaitez acquérir ou améliorer une 2^{ème} ou une 3^{ème} langue (Viva Mundi) ? Vous initier au codage ou au développement web (EPSI) ? Préparer un projet de création d'entreprise (IFAG) ? Établir un plan marketing (IDRAC BS) ? Apprendre à communiquer en période de crise ou encore approfondir la communication RSE (Sup' de Com) ? ...

Les 14 écoles du réseau vous offrent un très large choix de modules de spécialisations en fonction de leurs domaines de formation respectifs.



LES ÉCOLES DU RÉSEAU COMPÉTENCES ET DÉVELOPPEMENT S'ENGAGENT

Handicap

UNE CHARTE DE PROGRÈS POUR FAIRE TOUJOURS MIEUX

Objectif. Accessibilité à tous les campus et les formations pour les personnes en situation de handicap, quel que soit son type (moteur, mental, psychique, visuel, auditif).

Engagement. Mise en place d'une pédagogie et de dispositifs individualisés adaptés aux personnes en situation de handicap. Chaque apprenant est intégré, accompagné et encouragé au quotidien.

Actions. Sensibilisation des membres de nos écoles, formateurs, apprenants, personnels administratifs en faveur de l'épanouissement professionnel et personnel. Accompagnement durant le parcours de formation jusqu'à l'intégration professionnelle, sur chacun de nos campus, par des référents et des référentes handicap. Mise en place d'une "Charte de progrès pour l'accueil des personnes en situation de handicap".

CONTACT 
handicap@reseau-cd.fr

Discrimination et sexisme

UN COMBAT POUR LA TOLÉRANCE SUR TOUS NOS CAMPUS

Objectif. La discrimination est un traitement inégalitaire pour celui ou celle qui la subit et qui peut prendre de multiples formes. Nous souhaitons lutter efficacement pour le respect des libertés de chacun et de chacune sur l'ensemble de nos campus.

Engagements. Nos écoles s'engagent pour défendre la diversité et la tolérance au quotidien sur l'ensemble des campus en France et à l'international, afin que soient respectées nos valeurs fondamentales : respect des différences, liberté de choix dans son mode de vie (religion, orientation sexuelle, genre), égalité de traitement face à l'emploi (salaire, équité, évolution de carrière).

Actions. Mise en place d'actions de sensibilisation auprès des apprenants et collaborateurs durant l'année.

CONTACT 
discrimination@reseau-cd.fr



Cyberviolence

UNE LUTTE PERMANENTE POUR LA LIBERTÉ SUR LES RÉSEAUX SOCIAUX

Objectif. Lutte contre les actes de cyberviolence qui touchent particulièrement les jeunes, de plus en plus présents sur les réseaux sociaux. De nombreux apprenants qui fréquentent aujourd’hui nos campus ont été victimes de ce phénomène dans le passé, parfois très tôt, au collège ou à l’école primaire.

Engagement. La direction et les enseignants des écoles et centres de formation du réseau Compétences et Développement s’engagent au quotidien à empêcher ou à dénoncer toutes agressions de ce type, dont les conséquences sont parfois dramatiques, y compris dans le cadre des associations ou diverses activités étudiantes.

Actions. Des mesures disciplinaires immédiates, prévues dans nos règlements intérieurs, sont prises dès qu’un cas avéré est signalé par la direction ou le personnel de nos établissements.

CONTACT
cyberviolence@reseau-cd.fr



Qualité

UNE CERTIFICATION POUR TOUS NOS ORGANISMES DE FORMATION

Depuis 2021, la qualité de nos formations est reconnue par la certification Qualiopi. Cette reconnaissance permet une plus grande lisibilité des offres de formation que nous délivrons. Elle atteste de la qualité du processus de développement des compétences enseignées.

Ce travail quotidien est assuré par l’ensemble des personnels et intervenants de nos écoles toute l’année.

Une directrice “Contrôle interne et Qualité” au niveau national accompagne les personnels dans leurs process, ainsi que dans l’ensemble des prestations de formation qu’ils dispensent à nos 15 000 apprenants au sein des campus.

5 CAMPUS EN FRANCE

IGEFI BORDEAUX

114 rue Lucien Faure
33300 Bordeaux
06 07 09 57 51
contact-bordeaux@igefi.net

IGEFI LILLE

2 rue Alphonse Colas
place du Concert
59800 Lille
06 29 85 56 33
contact-lille@igefi.net

IGEFI LYON

7 rue Jean-Marie-Leclair
69009 Lyon
04 72 85 38 20
contact-lyon@igefi.net

IGEFI NANTES

16 bd Général de Gaulle
44200 Nantes
06 07 51 99 46
contact-nantes@igefi.net

IGEFI PARIS

20 bis Jardins Boieldieu
92071 La Défense Cedex
01 44 40 80 45
contact-paris@igefi.net



POUR PLUS D'INFORMATIONS,
RENDEZ-VOUS SUR
NOTRE SITE INTERNET

IGEFI.NET



COMPÉTENCES & DÉVELOPPEMENT

Réseau d'écoles et de centres de formation

14 ÉCOLES ET CENTRES DE FORMATION

24 CAMPUS EN FRANCE

15 BUREAUX À L'INTERNATIONAL

15 000 APPRENANTS

www.compétences-developpement.com

