

# GUIDE DU PARCOURS ÉDUCATIF BTS' UP,

LA PRÉPARATION AU DIPLÔME NATIONAL DU BTS  
ET LES POURSUITES D'ÉTUDES POSSIBLES

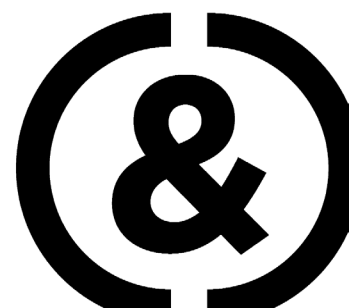


**BTS UP**®

Votre passeport  
vers la réussite !

**COMPÉTENCES  
& DÉVELOPPEMENT**

Réseau d'écoles et de centres de formation





Vous êtes à la recherche d'une formation post-bac et vous souhaitez vous orienter vers un BTS ?

Compétences et Développement, réseau d'écoles et de centres de formation en France et à l'international, vous propose de nouvelles opportunités de parcours et la possibilité de poursuivre vos études en Bachelor au sein du réseau dès la rentrée 2024 avec votre passeport BTS' UP !

BTS' UP se fonde sur cinq points essentiels :

- VIVRE une expérience unique en préparant mon BTS dans une grande école de l'Enseignement Supérieur qui me correspond.
- ÊTRE accompagné durant 10h par an pour construire mon projet personnel et professionnel
- INTEGRER un programme d'orientation personnalisé pour chaque apprenant
- ÊTRE accueilli sur des campus inclusifs adaptés aux besoins de tous
- BENEFCIER du passeport vers la réussite pour l'insertion professionnelle ou la poursuite d'études.

Choisir BTS' UP, c'est obtenir un passeport vers la réussite !



Intégrez le Parcours Educatif BTS' UP  
et vivez vos passions!

## ÉCOLES ET CENTRES DE FORMATION

<i>EPSI</i> .....	4
<i>IDRAC</i> .....	5
<i>IEFT</i> .....	7
<i>IET</i> .....	8
<i>IFAG</i> .....	9
<i>IGEFI</i> .....	10
<i>SUP DE COM'</i> .....	11
<i>WIS</i> .....	12

## BTS

<i>BTS A Gestion et Protection de la Nature</i> .....	13
<i>BTS Conseil et Commercialisation de Solutions Techniques</i> .....	14
<i>BTS Comptabilité et Gestion</i> .....	15
<i>BTS Communication</i> .....	16
<i>BTS Gestion de PME</i> .....	17
<i>BTS Management Commercial Opérationnel</i> .....	18
<i>BTS Négociation et Digitalisation de la Relation Client</i> .....	19
<i>BTS Professions Immobilières</i> .....	20
<i>BTS Support à l'Action Managériale</i> .....	21
<i>BTS Services Informatiques aux Organisations</i> .....	22
<i>BTS Tourisme</i> .....	23

## EPSI, école d'ingénierie informatique

➔ **BTS SIO** : Le BTS Services Informatiques aux Organisations prépare à la gestion des systèmes informatiques des entreprises, et permet d'apprendre à développer des applications, administrer des réseaux, gérer des bases de données et assurer la sécurité des systèmes d'information, tout en développant des compétences en communication et en travail d'équipe.

**Campus** : Arras, Bordeaux, Lille, Lyon, Montpellier, Nantes, Paris, Rennes, Toulouse



epsi.fr



Pour en savoir plus, contactez-nous !

malika.mouheb@campus-cd.com

\*BTS' UP est un Parcours Educatif qui prépare au diplôme national du BTS

### IDRAC, l'école supérieure de commerce

➔ **BTS MCO** : le BTS Management Commercial Opérationnel favorise le sens du relationnel. Il prépare à être vendeur, assistant chef de rayon, conseiller commercial et permet d'évoluer ensuite dans la diversité des métiers du retail.

Campus : Lille, Lyon, Grasse, Montpellier, Nantes, Nice, Paris

➔ **BTS NDRC** : le BTS Négociation et Digitalisation de la Relation Client favorise l'autonomie, la persévérance, la négociation et le goût pour le challenge. Il prépare aux métiers de commercial junior, commercial sédentaire, business developer junior et permet d'évoluer vers la gestion des grands comptes.

Campus : Bordeaux, Lille, Lyon, Montpellier, Nantes, Nice, Paris, Toulouse

➔ **BTS GPME** : le BTS Gestion de la PME favorise la polyvalence, la rigueur, la fiabilité. Il prépare aux métiers de Gestion des PME-PMI, et permet de devenir collaborateur dirigeant de PME-PMI, assistant polyvalent PME-PMI, adjoint Service qualité ou assistant achats.

Campus : Lyon, Montpellier, Paris

➔ **BTS CI** : le BTS Commerce International favorise l'engagement, le dynamisme, la curiosité et une ouverture d'esprit à l'international. Il prépare à être responsable achat, assistant responsable logistique, assistant commercial export, chef de produit...

Campus : Grasse, Lyon

[ecoles-idrac.com](http://ecoles-idrac.com)



Pour en savoir plus, contactez-nous !

[marouane.boulares@idrac-bs.fr](mailto:marouane.boulares@idrac-bs.fr)

\*BTS' UP est un Parcours Educatif qui prépare au diplôme national du BTS

## IDRAC, l'école supérieure de commerce

➔ **BTS PI** : le BTS Professions Immobilières favorise le travail en équipe, la persévérance, et la réactivité. Il prépare à être agent immobilier.  
Campus : Lille, Lyon, Grasse, Montpellier, Nantes, Nice, Paris  
administratif  
immobilier...

Campus : Lyon, Nice

➔ **BTS SAM** : le BTS Support à l'Action Managériale favorise le sens de la communication, la gestion de projet et la capacité à fédérer. Il prépare à être assistant manager, assistant de direction, assistant commercial...

Campus : Montpellier



[ecoles-idrac.com](http://ecoles-idrac.com)



Pour en savoir plus, contactez-nous !

[marouane.boulares@idrac-bs.fr](mailto:marouane.boulares@idrac-bs.fr)

\*BTS' UP est un Parcours Educatif qui prépare au diplôme national du BTS

## IEFT, École du management du tourisme

➡ **BTS Tourisme** : Le BTS Tourisme vous prépare à travailler dans le secteur touristique en vous apprenant la relation client, réaliser des réservations, organiser des événements et gérer des prestations touristiques. Les compétences acquises incluent la connaissance des destinations touristiques, la maîtrise des outils de communication et de réservation, ainsi que la capacité à travailler en équipe et à vous adapter à des situations imprévues.

La formation vous prépare également à améliorer votre impact social et environnemental, mais aussi comment prioriser vos investissements afin de concrétiser le tourisme responsable : un enjeu majeur pour ce secteur d'activité.

Campus : Bordeaux, Lyon, Montpellier, Nantes



[ieftourisme.com](http://ieftourisme.com)



Pour en savoir plus, contactez-nous !

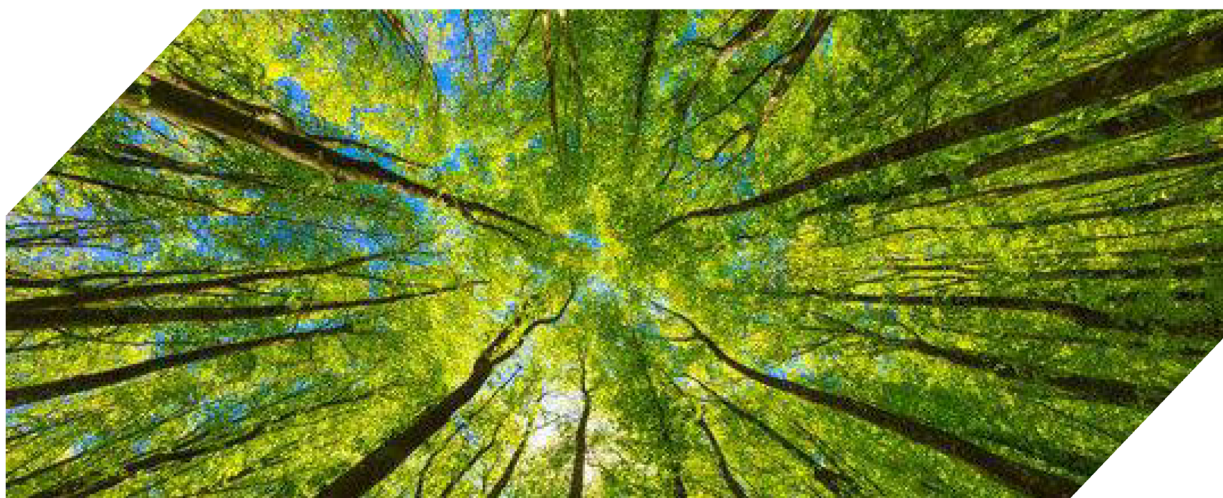
[remy.biton@ecoles-ieft.fr](mailto:remy.biton@ecoles-ieft.fr)

\*BTS' UP est un Parcours Educatif qui prépare au diplôme national du BTS

## IET, École de l'environnement et du développement durable

➡ **BTS A GPN** : Le BTS A Gestion et protection de la nature permet d'exercer des métiers du domaine de la gestion de la nature (technicien/gestion de chantier en génie écologique, gardes et veille environnementale) et du domaine de la valorisation des espaces et du patrimoine naturels (accueil et activités pleine nature, plan de valorisation, guide interprète).

Campus : Lyon



Pour en savoir plus, contactez-nous !

[karen.tanguy@iet.fr](mailto:karen.tanguy@iet.fr)

\*BTS' UP est un Parcours Educatif qui prépare au diplôme national du BTS





## IFAG, École de management des métiers du commerce et des ressources humaines

➔ **BTS CCST** : Le BTS Conseil et Commercialisation de Solutions Techniques soutient l'intérêt que vous avez pour les activités industrielles et techniques, la robotique, la production. Demain, grâce à votre double compétence commerciale et technique, vous pourrez offrir des solutions techniques afin de satisfaire votre client.

Campus : Bordeaux, Lille, Lyon, Nantes, Rennes, Toulouse

➔ **BTS GPME** : le BTS Gestion de la PME favorise la polyvalence, la rigueur, la fiabilité. Il prépare aux métiers de Gestion des PME-PMI, et permet de devenir collaborateur dirigeant de PME-PMI, assistant polyvalent PME-PMI, adjoint Service qualité ou assistant achats.

Campus : Bordeaux, Lille, Lyon, Nantes, Paris, Rennes, Toulouse

➔ **BTS MCO** : En étant titulaire du BTS Manager Commercial Opérationnel, la relation client sera votre quotidien. Votre objectif : développer l'activité de votre entreprise par la vente, le conseil et la dynamisation de l'offre marketing. Vous apprendrez le sens de l'initiative et l'esprit d'équipe, pour gérer une unité commerciale

Campus : Amiens, Angers, Arras, Bordeaux, Le Mans, Lille, Lyon, Montpellier, Nantes, Paris, Toulouse

Pour en savoir plus, contactez-nous !

benjamin.raulin1@ifag.fr

\*BTS' UP est un Parcours Educatif qui prépare au diplôme national du BTS

ifag.com





IGEFI, école des métiers de la finance d'entreprise et de l'expertise comptable

➔ **BTS CG** : Le BTS Comptabilité et Gestion vous permet d'être rapidement opérationnel dans la gestion des activités comptables courantes de l'entreprise et d'exercer les métiers d'assistant comptable, de collaborateur en cabinet comptable ou encore de trésorier dès l'obtention de votre diplôme.

Cette formation couvre le champ des compétences nécessaires à la prise en charge des activités comptables de l'entreprise : enregistrements comptables, travaux de fin d'exercice, déclarations auprès des administrations...

Campus : Bordeaux, Lille, Lyon, Nantes, Paris

Pour en savoir plus, contactez-nous !

imad.kilani2@igefi.fr

\*BTS' UP est un Parcours Educatif qui prépare au diplôme national du BTS

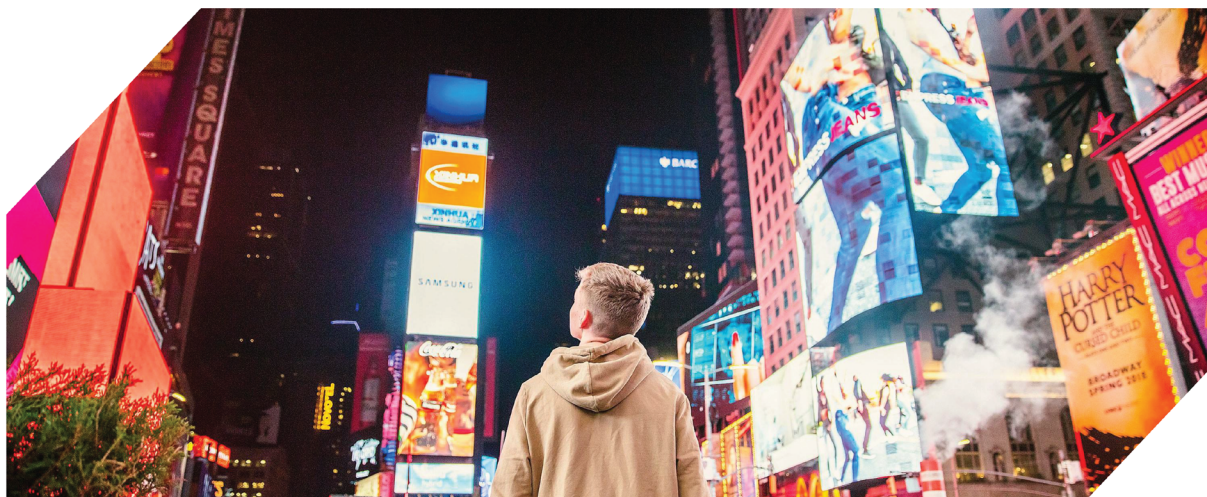
[igefi.net](http://igefi.net)



## SUP'DE COM, École de tous les métiers de la communication

➤ **BTS COMMUNICATION** : Le BTS Communication permet de concevoir et mettre en œuvre des opérations de communication en formant au digital, l'événementiel et la relation client, dans le cadre de campagnes commerciales, institutionnelles, sociales ou publiques.

Campus : Lyon, Nantes



[ecoles-supdecom.com](http://ecoles-supdecom.com)



Pour en savoir plus, contactez-nous !

[lise.dhien@ecoles-supdecom.fr](mailto:lise.dhien@ecoles-supdecom.fr)

\*BTS' UP est un Parcours Educatif qui prépare au diplôme national du BTS

## WIS, École [tech] de l'expertise digitale

➤ **BTS NDRC** : le BTS Négociation et Digitalisation de la Relation Client favorise l'autonomie, la persévérance, la négociation et le goût pour le challenge. Il prépare aux métiers de commercial junior, commercial sédentaire, business developer junior et permet d'évoluer vers la gestion des grands comptes.

**Campus : Nantes**



[wis-ecoles.com](http://wis-ecoles.com)



Pour en savoir plus, contactez-nous !

[malika.mouheb@campus-cd.com](mailto:malika.mouheb@campus-cd.com)

\*BTS' UP est un Parcours Educatif qui prépare au diplôme national du BTS

➔ **BTS A GPN** : Le **BTS A Gestion et protection de la nature** permet d'exercer des métiers du domaine de la gestion de la nature (technicien/gestion de chantier en génie écologique, gardes et veille environnementale) et du domaine de la valorisation des espaces et du patrimoine naturels (accueil et activités pleine nature, plan de valorisation, guide interprète).

Campus : Lyon

École : IET

## UP - Poursuites d'études possibles



Bachelor Coordination de projets de développement international et sociétal

Bachelor Coordination de projets alternatifs et solidaires



Bachelor Business Developer

Bachelor Responsable du Développement Commercial



Bachelor Marketing & Business

Bachelor Technico Commercial



Bachelor Responsable Développement Touristique Territorial



Bachelor Coordinateur de Projet Transition Ecologique et Territoires



BBA3 Agri et Agro Manager

➔ **BTS CCST** : Le BTS Conseil et Commercialisation de Solutions Techniques soutient l'intérêt que vous avez pour les activités industrielles et techniques, la robotique, la production. Demain, grâce à votre double compétence commerciale et technique, vous pourrez offrir des solutions techniques afin de satisfaire votre client.

**Campus : Bordeaux, Lille, Lyon, Nantes, Rennes, Toulouse**

École : IFAG

## **UP** - Poursuites d'études possibles



Bachelor Coordination de projets de développement international et sociétal

Bachelor Coordination de projets alternatifs et solidaires



Bachelor Chef de Projet Digital



Bachelor Business Developer



Bachelor Responsable du Développement Commercial

Bachelor Technico Commercial



Bachelor Responsable de Développement Touristique territorial

Bachelor Coordinateur de Projet Transition Ecologique et Territoires



Bachelor Chargé d'affaires Environnement & Energies

Bachelor Animateur Qualité Sécurité Environnement



Bachelor Responsable d'Activité



Bachelor Finance d'entreprise

Bachelor Paie & Audit Social

➔ **BTS CG** : Le BTS Comptabilité et Gestion vous permet d'être rapidement opérationnel dans la gestion des activités comptables courantes de l'entreprise et d'exercer les métiers d'assistant comptable, de collaborateur en cabinet comptable ou encore de trésorier dès l'obtention de votre diplôme.

Cette formation couvre le champ des compétences nécessaires à la prise en charge des activités comptables de l'entreprise : enregistrements comptables, travaux de fin d'exercice, déclarations auprès des administrations...

Campus : Bordeaux, Lille, Lyon, Nantes, Paris

École : IGEFI

## UP - Poursuites d'études possibles



Bachelor Coordination de projets de développement international et sociétal

Bachelor Coordination de projets alternatifs et solidaires



Bachelor Chef de Projet Digital



Bachelor Business Developer



Bachelor Responsable du Développement Commercial

Bachelor Marketing & Business



Bachelor Responsable Etablissement Touristique

Bachelor Coordinateur de Projet Transition Ecologique et Territoires



Bachelor Chargé d'affaires Environnement & Energies

Bachelor animateur Qualité Sécurité Environnement



Bachelor Responsable d'Activité



Bachelor Finance d'entreprise

Bachelor Paie & Audit Social



BBA3 Agri et Agro Manager

➔ **BTS COMMUNICATION** : Le BTS Communication permet de concevoir et mettre en œuvre des opérations de communication en formant au digital, l'événementiel et la relation client, dans le cadre de campagnes commerciales, institutionnelles, sociales ou publiques.

Campus : Lyon, Nantes

École : SUP DE COM'

## UP - Poursuites d'études possibles



Bachelor Coordination de projets de développement international et sociétal

Bachelor Coordination de projets alternatifs et solidaires



Bachelor Chef de Projet Digital



Bachelor Business Developer



Bachelor Responsable du Développement Commercial

Bachelor Marketing & Business



Bachelor Responsable Développement Touristique Territorial

Bachelor Responsable Etablissement Touristique



Bachelor Coordinateur de Projet Transition Ecologique et Territoires

Bachelor Chargé d'affaires Environnement & Energies



Bachelor Responsable d'Activité



Bachelor Finance d'entreprise

Bachelor Paie & Audit Social



Bachelor Responsable de Communication



➔ **BTS GPME** : le BTS Gestion de la PME favorise la polyvalence, la rigueur, la fiabilité. Il prépare aux métiers de Gestion des PME-PMI, et permet de devenir collaborateur dirigeant de PME-PMI, assistant polyvalent PME-PMI, adjoint Service qualité ou assistant achats.

Campus : Bordeaux, Lille, Lyon, Montpellier, Nantes, Toulouse, Rennes, Paris

Écoles : IDRAC, IFAG, IGEFI

## UP - Poursuites d'études possibles



Bachelor Coordination de projets de développement international et sociétal

Bachelor Coordination de projets alternatifs et solidaires



Bachelor Chef de Projet Digital



Bachelor Business Developer



Bachelor Responsable du Développement Commercial

Bachelor Marketing & Business



Bachelor Responsable de Développement Touristique territorial

Bachelor Responsable d'établissement touristique

Bachelor Coordinateur de Projet Transition Ecologique et Territoires



Bachelor Chargé d'affaires Environnement & Energies

Bachelor animateur Qualité Sécurité Environnement



Bachelor Responsable d'Activité

Bachelor Chargé des Ressources Humaines



Bachelor Finance d'entreprise

Bachelor Paie & Audit Social



Bachelor Responsable de Communication



BBA3 Agri et Agro Manager

➡ **BTS MCO** : le BTS Management Commercial Opérationnel favorise le sens du relationnel. Il prépare à être vendeur, assistant chef de rayon, conseiller commercial et permet d'évoluer ensuite dans la diversité des métiers du retail.

**Campus** : Amiens, Angers, Arras, Bordeaux, Grasse, Le Mans, Lille, Lyon, Montpellier, Nantes, Nice, Paris, Toulouse

Écoles : IDRAC, IFAG

## UP - Poursuites d'études possibles



Bachelor Coordination de projets de développement international et sociétal

Bachelor Coordination de projets alternatifs et solidaires



Bachelor Chef de Projet Digital



Bachelor Business Developer



Bachelor Responsable du Développement Commercial

Bachelor Marketing & Business



Bachelor Responsable de Développement Touristique territorial

Bachelor Responsable d'établissement touristique

Bachelor Coordinateur de Projet Transition Ecologique et Territoires



Bachelor Chargé d'affaires Environnement & Energies

Bachelor animateur Qualité Sécurité Environnement



Bachelor Responsable d'Activité



Bachelor Finance d'entreprise

Bachelor Responsable Paie & Audit Social



Bachelor Responsable de Communication

➔ **BTS NDRC** : le BTS Négociation et Digitalisation de la Relation Client favorise l'autonomie, la persévérance, la négociation et le goût pour le challenge. Il prépare aux métiers de commercial junior, commercial sédentaire, business developer junior et permet d'évoluer vers la gestion des grands comptes.

**Campus** : Bordeaux, Lille, Lyon, Montpellier, Nantes, Paris, Toulouse

École : WIS, IDRAC

## UP - Poursuites d'études possibles



Bachelor Coordination de projets de développement international et sociétal

Bachelor Coordination de projets alternatifs et solidaires



Bachelor Chef de Projet Digital



Bachelor Business Developer



Bachelor Responsable du Développement Commercial

Bachelor Technico Commercial



Bachelor Responsable de Développement Touristique territorial

Bachelor Responsable d'établissement touristique

Bachelor Coordinateur de Projet Transition Ecologique et Territoires



Bachelor Chargé d'affaires Environnement & Energies

Bachelor animateur Qualité Sécurité Environnement



Bachelor Responsable d'Activité



Bachelor Finance d'entreprise

Bachelor Paie & Audit Social



Bachelor Responsable de Communication

➔ **BTS PI** : Le BTS Professions Immobilières vous accompagne dans votre attrait pour les métiers de l'immobilier. Vous avez de bonnes prédispositions relationnelles. Vous aimez travailler en équipe et relever des défis. Demain, vous serez capable de gérer et de négocier des biens immobiliers ainsi que les opérations de promotion immobilière.

**Campus : Lyon, Nice**

Écoles : IDRAC

## **UP** - Poursuites d'études possibles



Bachelor Coordination de projets de développement international et sociétal

Bachelor Coordination de projets alternatifs et solidaires



Bachelor Chef de Projet Digital



Bachelor Business Developer

Bachelor Responsable du Développement Commercial



Bachelor Marketing & Business

Bachelor Technico Commercial



Bachelor Responsable d'Activité

➔ **BTS SAM** : le BTS Support à l'Action Managériale favorise le sens de la communication, la gestion de projet et la capacité à fédérer. Il prépare à être assistant manager, assistant de direction, assistant commercial...

**Campus : Montpellier**

École : IDRAC

## UP - Poursuites d'études possibles



Bachelor Coordination de projets de développement international et sociétal

Bachelor Coordination de projets alternatifs et solidaires



Bachelor Chef de Projet Digital



Bachelor Business Developer



Bachelor Responsable du Développement Commercial

Bachelor Marketing & Business



Bachelor Responsable de Développement Touristique territorial

Bachelor Responsable d'établissement touristique

Bachelor Coordinateur de Projet Transition Ecologique et Territoires



Bachelor Chargé d'affaires Environnement & Energies

Bachelor animateur Qualité Sécurité Environnement



Bachelor Responsable d'Activité



Bachelor Finance d'entreprise

Bachelor Paie & Audit Social



Bachelor Responsable de Communication



BBA3 Agri et Agro Manager

➔ **BTS SIO** : Le BTS Services Informatiques aux Organisations prépare à la gestion des systèmes informatiques des entreprises, et permet d'apprendre à développer des applications, administrer des réseaux, gérer des bases de données et assurer la sécurité des systèmes d'information, tout en développant des compétences en communication et en travail d'équipe.

**Campus** : Arras, Bordeaux, Lille, Lyon, Montpellier, Nantes, Paris, Paris, Rennes, Toulouse

École : EPSI

## UP - Poursuites d'études possibles



Bachelor Coordination de projets de développement international et sociétal

Bachelor Coordination de projets alternatifs et solidaires



Bachelor Chef de Projet Digital

Bachelor Informatique



Bachelor Développeur IA



Bachelor Business Developer

Bachelor Responsable du Développement Commercial



Bachelor Technico Commercial

➔ **BTS Tourisme** : Le BTS Tourisme vous prépare à travailler dans le secteur touristique en vous apprenant la relation client, réaliser des réservations, organiser des événements et gérer des prestations touristiques. Les compétences acquises incluent la connaissance des destinations touristiques, la maîtrise des outils de communication et de réservation, ainsi que la capacité à travailler en équipe et à vous adapter à des situations imprévues.

La formation vous prépare également à améliorer votre impact social et environnemental, mais aussi comment prioriser vos investissements afin de concrétiser le tourisme responsable : un enjeu majeur pour ce secteur d'activité.

Campus : Bordeaux, Lyon, Montpellier, Nantes

École : IEFT

## **UP** - Poursuites d'études possibles



Bachelor Coordination de projets de développement international et sociétal

Bachelor Coordination de projets alternatifs et solidaires



Bachelor Chef de Projet Digital



Bachelor Business Developer



Bachelor Responsable du Développement Commercial

Bachelor Marketing & Business



Bachelor Responsable de Développement Touristique territorial



Bachelor Coordinateur de Projet Transition Ecologique et Territoires

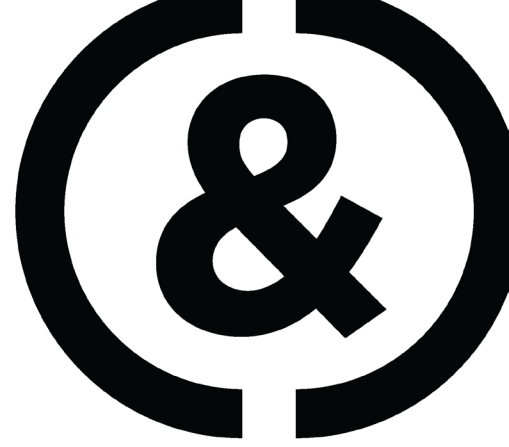
Bachelor Chargé d'affaires Environnement & Energies



Bachelor Responsable d'Activité



Bachelor Responsable de Communication



COMPÉTENCES ET DÉVELOPPEMENT

CONTACT@COMPETENCES-DEVELOPPEMENT.FR

WWW.COMPETENCES-DEVELOPPEMENT.COM



btsup@competences-developpement.fr



08 . 05 . 38 . 30 . 30

## COMPÉTENCES & DÉVELOPPEMENT

Réseau d'écoles et de centres de formation

Au sein du réseau Compétences et Développement une école peut en cacher une autre.  
Autant d'opportunités pour construire et enrichir en permanence votre parcours de formation.

14 écoles et centres de formation | 16 000 apprenants | 17 bureaux à l'international | 30 campus en France

