



epsi®

l'école d'ingénierie
informatique

FONDÉE EN
- 1961 -



Bienvenue dans l'école d'ingénierie informatique

Et si on développait
l'avenir ensemble ?

epsi.fr

-  Développement
-  Infrastructure système
-  Data
-  Cybersécurité
-  IA
-  Ingénierie informatique

Plus de 60 ans d'innovation au coeur du numérique

L'EPSI est l'école de l'ingénierie informatique créée par des professionnels du secteur pour répondre en temps réel aux besoins en compétences des entreprises et des territoires dans les domaines de l'IA, de la cybersécurité, du cloud, de la data, du développement et de l'infrastructure système.

L'EPSI propose des formations accessibles dès le post-Bac avec un **Bachelor en sciences informatiques et numériques**, qui offre trois spécialisations : DevOps Fullstack, SysOps et Développeur IA, ainsi qu'un **Mastère en sciences informatiques et numériques** avec quatre parcours d'expertise : IT, IA, Cybersécurité et Data.

Ces formations sont accessibles en **initial**, en **alternance** (dès le Bac+3) et en **formation professionnelle**.

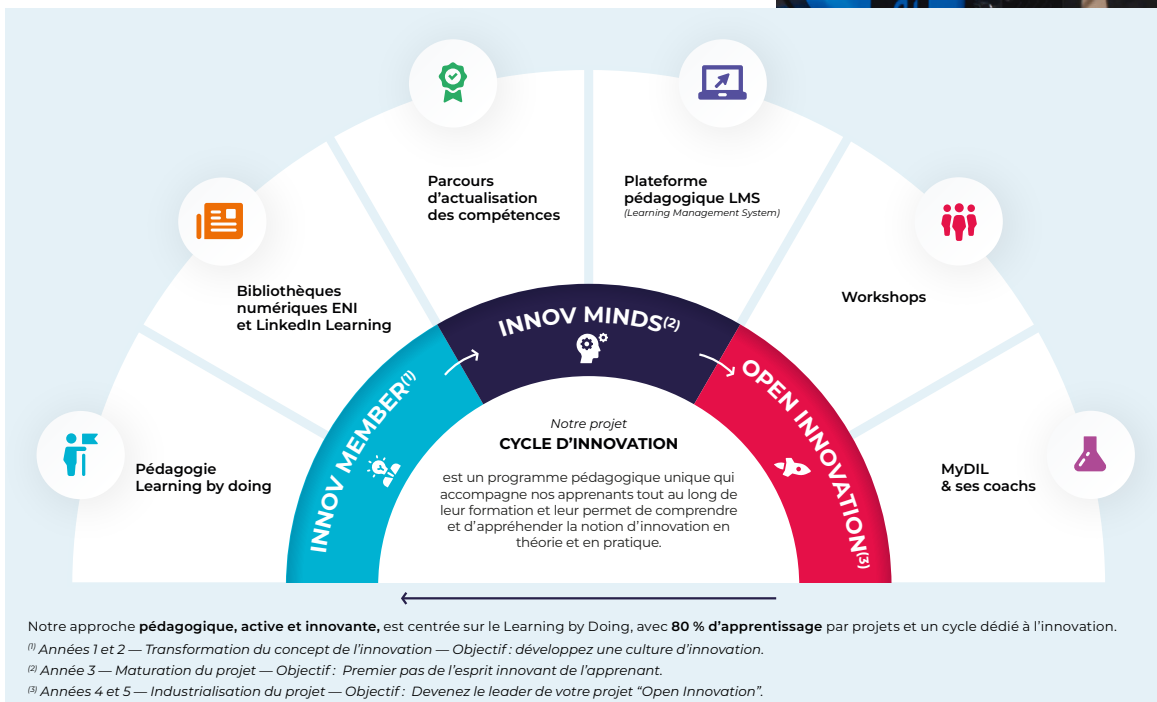
Un cycle Bachelor full english est également proposé en initial à Lyon, Montpellier et à Paris.

L'EPSI est implantée dans 16 villes en France.

Le laboratoire d'innovation

Le MyDiL, laboratoire d'innovation digitale, est un espace dédié à la formation, à l'échange et à la collaboration entre apprenants, intervenants et professionnels pour développer des projets numériques innovants.





Doté d'équipements modernes, il répond aux besoins en codage, objets connectés, data, intelligence artificielle, réalité virtuelle et cybersécurité, tout en reflétant la pédagogie différenciée d'EPSI.



Diaporama de nos formations

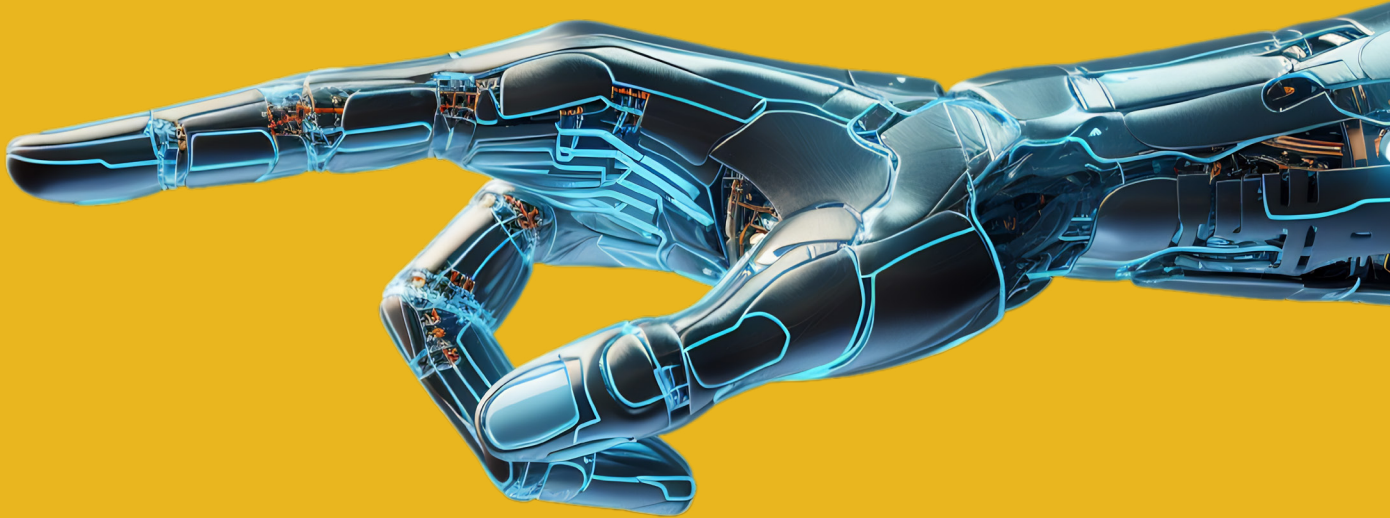
Bienvenue à EPSI, l'école d'ingénierie informatique qui se distingue par son approche pratique et son engagement à former des professionnels compétents prêts à relever les défis du monde numérique. Nos programmes sont conçus pour vous plonger au cœur des innovations numériques en France comme à l'international.

Que vous soyez passionné par la programmation, l'analyse de données, ou la gestion des infrastructures IT, EPSI vous donne les outils pour briller dans l'univers en constante évolution de l'informatique.

BACHELOR Sciences Informatiques et Numériques		
1 ^{ère} année <i>option BTS SIO</i>	2 ^{ème} année <i>option BTS SIO</i>	3 ^{ème} année
<p>COMPÉTENCES VISÉES</p> <ul style="list-style-type: none"> ▸ Programmation web et objet <ul style="list-style-type: none"> ▸ Réseaux, systèmes et virtualisation ▸ Base de données <ul style="list-style-type: none"> ▸ Cybersécurité <ul style="list-style-type: none"> ▸ VR ▸ IA générative ▸ Soft skills : Créativité ▸ 6 projets sur l'année 	<p>COMPÉTENCES VISÉES</p> <ul style="list-style-type: none"> ▸ Conception logicielle et frameworks <ul style="list-style-type: none"> ▸ Développement mobile ▸ Administration systèmes et réseaux <ul style="list-style-type: none"> ▸ Base de données NoSQL <ul style="list-style-type: none"> ▸ NoCode et IoT ▸ Soft skills : Esprit critique ▸ 6 projets sur l'année 	<p>CHOIX D'UNE SPÉCIALISATION</p> <ul style="list-style-type: none"> ▸ DevOps Fullstack ▸ Développeur IA <ul style="list-style-type: none"> ▸ SysOps
<p>PARCOURS INITIAL</p>  <p>Stage de 4 à 6 semaines (en France ou à l'étranger)</p>	<p>PARCOURS INITIAL</p>  <p>Stage de 6 à 8 semaines (en France ou à l'étranger)</p> <p>ou</p>  <p>Séjour linguistique</p>	<p><i>AU CHOIX</i></p> <p>PARCOURS INITIAL</p>  <p>Stage de 4 mois (en France ou à l'étranger)</p> <p>ou</p> <p>PARCOURS ALTERNANCE - 12 MOIS (2 semaines entreprise / 1 semaine école)</p>

BACHELOR AI Developer - Full English Lyon / Montpellier / Paris		
1 st year	2 nd year	3 rd year
<ul style="list-style-type: none"> ▸ Web front and back development <ul style="list-style-type: none"> ▸ Infrastructures and network <ul style="list-style-type: none"> ▸ Databases ▸ Digital communication and network ▸ Culture and communication in French 	<ul style="list-style-type: none"> ▸ Mobile design and UX ▸ System and Network Administration <ul style="list-style-type: none"> ▸ SQL / NoSQL ▸ Secure Application Solution ▸ Professional Documentation 	<ul style="list-style-type: none"> ▸ Machine learning ▸ Data Collect and Data Science <ul style="list-style-type: none"> ▸ Application Architecture ▸ Deploy and Test an AI Solution ▸ DevOps and Agile methods
6-week internship	8-week internship or exchange program	4-month internship

Le Bachelor et le Mastère d'EPSI sont sanctionnés par un diplôme école "Sciences Informatiques et Numériques" accompagné d'une certification professionnelle de niveau 6 et 7 (RNCP, suivant la spécialisation).



MASTÈRE

Sciences Informatiques et Numériques

4^{ème} et 5^{ème} année

CHOIX D'UN PARCOURS D'EXPERTISE

- ▶ Expert en cybersécurité
- ▶ Expert en ingénierie des données
 - ▶ Expert en informatique et système d'information
- ▶ Expert en intelligence artificielle

AU CHOIX

PARCOURS INITIAL



Stage de 6 mois
(en France ou à l'étranger)

ou

PARCOURS ALTERNANCE - 24 MOIS

(2 semaines entreprise / 1 semaine école)

MBA

AI and Data Science Management - Full English
Lyon / Montpellier / Paris

4th and 5th year

- ▶ Analyse an AI need/request and formulate a tailored solution
 - ▶ Design an AI solution
- ▶ Prepare the maintainability and launch of an AI solution
- ▶ Manage an agile project stakeholders

6-month internship

Une admission simple et une réponse rapide !

01

Vous postulez en ligne, à distance.

[Je m'inscris](#)

02

On se rencontre pour évaluer votre motivation.

Dès réception de votre candidature, vous recevrez des tests à réaliser à distance. Par la suite, vous serez convié à un échange sur le campus pour évaluer votre motivation.

03

Dans les 5 jours maximum, vous avez une réponse individualisée.

Si elle est positive, vous intégrez EPSI sur le campus choisi dès la rentrée suivante. Si elle est négative, nous vous expliquons pourquoi.

Une école connectée aux besoins des entreprises

Au sein de chaque campus EPSI, des chargés de relations entreprises accompagnent de manière collective et/ou individuelle les apprenants dans la construction de leur parcours professionnel.

Les apprenants vont pouvoir suivre un parcours de coaching dans le cadre de leur recherche de stage, d'alternance ou d'emploi :



En savoir plus sur l'alternance

Toutes nos certifications inscrites au RNCP sont accessibles à la VAE et éligibles au CPF.

Retrouvez toutes les informations et notre organisation [ici](#).

epsi.fr

Pro
Altern[®]

L'alternance chez EPSI allie théorie et pratique dès la 3^{ème} année, permettant aux apprenants d'alterner cours et missions en entreprise.

Grâce à un réseau de partenaires varié, EPSI offre un accès privilégié à des entreprises en phase avec les attentes du marché, garantissant une formation adaptée aux exigences professionnelles.

01 **Rendez-vous** avec un chargé de relations entreprises pour définir votre projet professionnel et vos besoins.

02 **Atelier technique de recherche d'entreprise en réalité virtuelle.** De chez vous ou directement sur notre campus, EPSI vous propose une expérience immersive unique de coaching.

3 thématiques :

- ▶ notre méthode d'accompagnement,
- ▶ quiz et conseils pour se démarquer sur un CV,
- ▶ mise en situation réelle d'un entretien de recrutement.

03 **Ateliers mensuels réalisés par des DRH :** préparer des entretiens, valoriser son profil LinkedIn, travailler son leadership...

04 **Invitation à des événements entreprises :** forums stage/alternance, sessions dédiées de recrutement, conférences...

05 **Mise en relation** avec nos entreprises partenaires.

06 **Suivi et coaching individuel** durant toute la formation.

Rejoignez l'aventure EPSI !

ANGERS

2, rue de la Martinellerie
49800 Trélazé
02 85 52 61 67

ARRAS

23-25, rue du Dépôt
62000 Arras
03 21 71 33 34

AUXERRE

6, route de Monéteau
89000 Auxerre
03 86 49 26 20

BORDEAUX

114, rue Lucien Faure
33300 Bordeaux
05 56 43 13 13

CHARTRES

1, avenue Marcel Proust
28000 Chartres
02 37 84 28 28

GRASSE

18, rue de l'ancien Palais de Justice
06310 Grasse
04 87 87 06 38

GRENOBLE

11, rue du Tour de l'Eau
38400 Saint-Martin-d'Hères
04 58 00 38 90

LILLE

2, rue Alphonse Colas
59000 Lille
03 20 34 35 36

LYON

7, rue Jean-Marie Leclair
69009 Lyon
04 72 85 38 50

MONTPELLIER

349, rue de la Cavallade
34000 Montpellier
04 67 04 20 01

NANTES

16, bd Général de Gaulle
44200 Nantes
02 40 76 60 87

PARIS

1, rue Sainte-Marie
92026 Courbevoie
01 55 90 06 30

REIMS

Parc Technologique Henri Farman
3, rue Max Holste - 51685 Reims
03 24 56 62 66

RENNES

Rue Fernand Robert
35000 Rennes
02 85 52 33 10

SAINT-ÉTIENNE

Rue de Copernic
42100 Saint-Étienne
04 77 46 21 64

TOULOUSE

11, rue de la Tuilerie
31130 Balma
05 82 95 33 64

COMPÉTENCES & DÉVELOPPEMENT

Réseau d'écoles et de centres de formation

Au sein du réseau Compétences et Développement, une école peut en cacher une autre.
Autant d'opportunités pour construire et enrichir en permanence votre parcours de formation.

14 grandes écoles et Centres de Formation d'Apprentis | 16 000 apprenants | 18 bureaux à l'international | 30 campus en France

